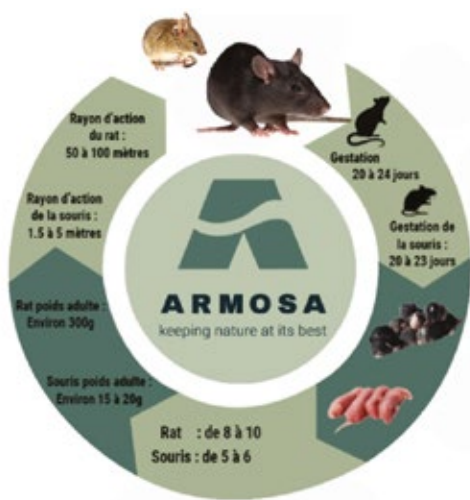


PROTOCOLE DE TRAITEMENT DES RONGEURS



LA VIE DU RONGEUR



Pourquoi lutter contre les rongeurs ?

- Dommages structurels
- Dommages alimentaires
- Risques sanitaires
- Dégradation image de marque
- Risques sécurités des locaux

Comment lutter contre les rongeurs ?

- Inspection du périmètre pour déterminer les différents facteurs de prolifération (eau, talus, cachettes, alimentation, points d'accès,...)
- Limiter l'accès aux sources alimentaires habituelles du site.
- Traitements localisé avec ou sans pré-appâtage et rotation des formulations.

Les rongeurs sont des mammifères organisés en groupe qu'on peut appeler colonie.

La lutte contre les rongeurs est historique, car ils sont porteurs d'agents pathogènes qu'ils peuvent transmettre à l'homme et aux animaux. Le rat est une espèce reconnue nuisible dans toute l'Europe tant par son impact sanitaire que sur les dégâts qu'ils peuvent provoquer aux bâtiments et aux activités humaines.

Les méthodes de luttés ont évolués depuis l'apparition des poisons anticoagulants qui n'éveille quasi plus les soupçons des rongeurs. Cette technique efficace a été remise en question par l'interdiction de l'appâtage permanent en France qui impose aux prestataires de service une approche plus globale et durable.



Une analyse du risque rongeur permettant de déterminer les failles structurelles et les axes d'entrée est primordiale. Ces points d'accès peuvent être limités ou éliminés par les techniques de proofing (étanchéification du bâtiment).

En cas de présence, une surveillance à l'aide d'appâts non-toxiques de même formulation que les appâts toxiques traditionnel(pré-appâtage) est recommandé.

Une combinaisons avec des dispositifs piégeant/tuant est efficace en cas de faible infestation et peut être remplacés par un

toxique de formulation équivalente en cas d'infestation moyenne à importante.

Cette approche peut être mise à mal par l'intelligence des rongeurs mais également par la présence de concurrence alimentaire sur site.

Pour réguler toute infestation de rongeurs, il faut maîtriser les facteurs de prolifération, l'accès à la nourriture et multiplier les outils disponibles (matières actives, solutions limitatives, proofing....).

Être méthodique. Déterminer tous les facteurs de prolifération sont les clés d'une maîtrise de l'infestation.

DIAGNOSTIC INFESTATION RONGEURS					
IDENTIFICATION	DATE				
	CLIENT/SITE				
	ADRESSE				
	ACTIVITÉ	<input type="checkbox"/> CHR	<input type="checkbox"/> AGROALIM	<input type="checkbox"/> SANTÉ	<input type="checkbox"/> LOGISTIQUE <input type="checkbox"/> AUTRE
	CONTACT				
	TÉLÉPHONE				
	MAIL				
PROBLÉMATIQUE	<input type="checkbox"/> SOURIS	<input type="checkbox"/> RATS BRUNS	<input type="checkbox"/> MULOTS	<input type="checkbox"/> RATS NOIRS <input type="checkbox"/> CAMPAGNOLS	
TYPE D'ANALYSE	<input type="checkbox"/> CONTINUE	<input type="checkbox"/> INITIALE	<input type="checkbox"/> APPEL CLIENT	<input type="checkbox"/> SUITE À UNE INFESTATION	
ANALYSE EXT	<input type="checkbox"/> URBAIN	<input type="checkbox"/> PÉRI-URBAIN	<input type="checkbox"/> RURAL		
	<input type="checkbox"/> FACTEUR DE PROLIFÉRATION		<input type="checkbox"/> OUI	<input type="checkbox"/> NON	
	<input type="checkbox"/> EAU	<input type="checkbox"/> TALUS	<input type="checkbox"/> HERBE HAUTE	<input type="checkbox"/> LOCAUX TECH <input type="checkbox"/> STOCKAGE	
	<input type="checkbox"/> ZONE BOISÉE	<input type="checkbox"/> VIDE ORDURE	<input type="checkbox"/> DÉCHETS	<input type="checkbox"/> REGARD ÉGOUTS <input type="checkbox"/> STOCKAGE	
	NOMBRE D'ACCÈS EXTÉRIEURS/PORTES				
	NOMBRE POINTS D'ACCÈS ENTRANT/SORTANT			TROUS/FISSURES	
	DESCRIPTION				
	CONCURRENCE ALIMENTAIRE / DENRÉES ACCESSIBLES			<input type="checkbox"/> OUI	<input type="checkbox"/> NON
	ANALYSE STRUCTURELLE				
	ÉTANCHÉITÉ	SOUS-PORTE	DALLES	VIDE-SANITAIRE	TERRIERS
CORRECTE					
INSUFFISANT					



PHASE 2

PHASE LIMITATIVE ET ETANCHEÏTE

Le but de cette phase est d'éliminer les points d'accès et limiter les facteurs de prolifération. Les méthodes d'exclusion ou rat-proofing ont pour but de séparer le rat de l'homme en lui rendant impossible l'accès aux maisons, aux bâtiments que l'on veut protéger.



SILICONE
"FUTURE PROOF" 310ml
(REBOUCHAGE)

REF : EQ-PIE-01056



MASTIC
SPECIAL RONGEURS
PROOFING 7KG

REF : RE-ORE-08032



BARRIERE
ANTI-RONGEURS
"XCLUDER"

REF : EQ-PIE-01055



BALAI DE PORTE
ANTI-RONGEURS
'XCLUDER'

REF : EQ-PIE-01054



JOINT
ROTECH RAXIT

REF : RE-ORE-08021

PHASE 3

MONITORING, PRE-APPÂTAGE

S'il est interdit de faire du monitoring, avec des rodenticides, il est judicieux et de bonne pratique d'utiliser des appâts placebo exactement de même formulation que les appâts toxiques. Les rongeurs seront ainsi habitués à la formulation et consommeront volontiers les appâts empoisonnés.



PLACEDEX BLOC
BLOC EXTRUDE 20G NU - 5KG

REF : RD-PLA-37002

PLACEDEX
PÂTE - 5KG

REF : RD-PLA-20003



GOUTTIERE
SANS CRAPAUDINE



GRENIER



SANITAIRE



TAMPON DE VISITE
MANQUANT



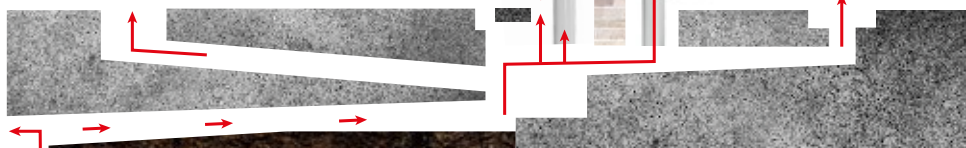
SIPHON DE SOL À
PANIER MÉTALLIQUE



PLAQUE DU REGARD
MAL JOINTE



ZONES D'ENTRÉES
DES RONGEURS



VERS
COLLECTEUR

La phase d'élimination consiste à utiliser toute les méthodes accessibles pour éliminer une présence de rongeur problématique sur un site. La phase d'élimination sera d'autant plus facile, si les accès, les facteurs de proliférations et l'accès à la nourriture sont maîtrisés.

ELIMINATION MÉCANIQUE

A placer sur les pistes de passage et les accès.

Il convient de masquer les pièges par des procédés divers : directement dans les postes sécurisé , enfouissement partiel, camouflage. Il est utile de préciser que les rongeurs ne se laisseront pas prendre par les pièges appâtés s'ils ont la possibilité de trouver de la nourriture à proximité.



PLAQUE DE GLU SOURIS "TOPI STOP"

REF : EQ-PIE-02031



PLAQUE DE GLU "BOOK TRAP" NOIR

REF : EQ-PIE-01115



PLAQUE GLU RATS BASE PLASTIQUE CATCHMASTER 48 RB

REF : EQ-PIE-01057



GORILLA TRAP RAT (COMPATIBLE LEURRES NARA)

REF : EQ-PIE-12004



PIEGE MULTI-CAPTURE

REF : EQ-PIE-02029



ROTECH SNAP BOX TAPETTE INTEGREE POSTE SOURIS

REF : EQ-PIE-01080



PIEGE LETAL CAMRO-IMAGES

Le piège anti-rats et souris CAMRO tue automatiquement jusqu'à 24 rongeurs, successivement sans devoir changer la cartouche de CO2 entre chaque percussion. Un appât non-toxique est utilisé pour attirer les rongeurs dans le tunnel de frappe. Ce piège tue sans faire souffrir.

FONCTIONNE AVEC CARTOUCHE DE GAZ ET UNE DOSE D'APPAT



PIÈGE SANS LA CAGE INOX EN OPTION

REF : XX-XXX-XXXXX

PHASE 4 ELIMINATION

ELIMINATION CHIMIQUE

La mise en place des appâts est régie par une règle simple :

les appâts doivent être placés sur les pistes, dans des postes sécurisés, entre les sources habituelles de nourriture et l'abri (nid ou terrier) le plus près possible de celui-ci pour que l'appât puisse rapidement concurrencer la nourriture coutumière.



PROPASTA CREME SPECIAL 3D - 250g
REF : RD-BRD-25113

5 kg

Control
BROMADIOLONE 0.005% SPÉCIAL 3D

- Rats - Souris - Maites
- Traitement et résiduel et dans les zones ouvertes extérieures
- Efficace dès la première application
- Utilisation simple et sécurisée

APPÂT PRÊT À L'EMPLOI
AVOINE DÉCOUVERTE SACHET DE 25g
USAGE PROFESSIONNEL

ARMOSA

REF : RD-BRM-40050

5 kg

Cereox
DIFÉNACOUM 0.005% SPÉCIAL 3D

- Rats - Souris
- Traitement des terriers et zones ouvertes extérieures
- Résiduel court/long - Sachets de 25g
- Risques limités de contamination secondaire

APPÂT PRÊT À L'EMPLOI
AVOINE DÉCOUVERTE SACHET DE 25g
USAGE PROFESSIONNEL

ARMOSA

REF : RD-DIF-40046

5 kg

Viryl
BRODIFACOUM 0.005% SPÉCIAL 3D

- Rats - Souris
- Limite les phénomènes de résistance
- Idéal en cas de forte concurrence alimentaire
- Spécialement adapté

APPÂT PRÊT À L'EMPLOI
MÉLANGE 3 CÉRÉALES
USAGE PROFESSIONNEL

ARMOSA

REF : RD-BRD-43104

RODILON TOP BLOC 5 Kg
REF : RD-BRD-20079

5 kg

Control Bloc
BROMADIOLONE 0.005% SPÉCIAL 3D

- Rats - Souris
- Traitement des égouts et des zones ouvertes extérieures
- Lieux humides
- Efficace par ingestion unique ou consommation répétée

APPÂT PRÊT À L'EMPLOI
MÉLANGE 3 CÉRÉALES
USAGE PROFESSIONNEL

ARMOSA

REF : RD-BRM-35120

5 kg

ProBloc
DIFÉNACOUM 0.005% SPÉCIAL 3D

- Rats - Souris
- Traitement et zones ouvertes extérieures
- Lieux humides
- Risques limités de contamination secondaire

APPÂT PRÊT À L'EMPLOI
MÉLANGE 3 CÉRÉALES
USAGE PROFESSIONNEL

ARMOSA

REF : RD-DIF-35129

5 kg

Vertox Bloc
BRODIFACOUM 0.005% SPÉCIAL 3D

- Rats - Souris
- Limite les phénomènes de résistance
- Traitement des égouts et autres lieux humides
- Matériau active la plus puissance du marché

APPÂT PRÊT À L'EMPLOI
MÉLANGE 3 CÉRÉALES
USAGE PROFESSIONNEL

ARMOSA

REF : RD-BRD-30004

RACUMIN EXPERT PATE 5 Kg
REF : RD-ORD-02003

5 kg

Control Pasta
BROMADIOLONE 0.005% SPÉCIAL 3D

- Rats - Souris
- Traitement et zones ouvertes extérieures
- Idéal en cas de forte concurrence alimentaire
- Sans risque de dispersion

APPÂT PRÊT À L'EMPLOI
MÉLANGE 3 CÉRÉALES
USAGE PROFESSIONNEL

ARMOSA

REF : RD-BRM-20131

5 kg

Raviox
DIFÉNACOUM 0.005% SPÉCIAL 3D

- Rats - Souris
- Traitement des terriers et zones ouvertes extérieures
- Idéal en cas de forte concurrence alimentaire
- Risques limités de contamination secondaire

APPÂT PRÊT À L'EMPLOI
MÉLANGE 3 CÉRÉALES
USAGE PROFESSIONNEL

ARMOSA

REF : RD-DIF-20049

5 kg

Propasta
BRODIFACOUM 0.004% SPÉCIAL 3D

- Rats - Souris
- Limite les phénomènes de résistance
- Idéal en cas de forte concurrence alimentaire
- Traitement des terriers et zones ouvertes extérieures

APPÂT PRÊT À L'EMPLOI
MÉLANGE 3 CÉRÉALES
USAGE PROFESSIONNEL

ARMOSA

REF : RD-BRD-20140

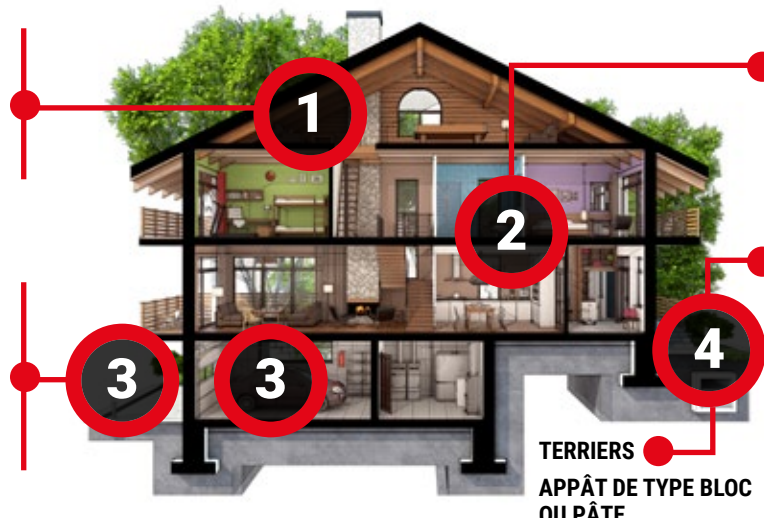
HARMONIX® MONITORING PASTE - 4 Kg
REF : RD-PLA-20007

LIEUX SECS

Grenier, charpente, entrepôts
APPÂT DE TYPE CÉRÉALES
Avoine, blé, céréales en sachet

LIEUX HUMIDES

Garage, parking, cave, locaux, entrepot, extérieur autour des batiments
APPÂT DE TYPE BLOC
Longue durée, pas de dispersion



LIEUX SECS ET LEGEREMENT HUMIDES :
Grenier, charpente, entrepôts
APPÂT DE TYPE PÂTE
Pâte fraîche, huileuse, en sachet

LIEUX FORTEMENT HUMIDE
Égouts
APPÂT EN BLOC COULÉ
Hydrofuges, pas de dispersion

TERRIERS
APPÂT DE TYPE BLOC OU PÂTE

L'inspection des postes sera récurrente lorsque l'on constate une consommation régulière des appâts empoisonnés, l'approvisionnement est renouvelé chaque fois. Attention de respecter la réglementation sur « l'Appâtage Permanent. » Pour plus de précision contacter votre commercial Armosa.



■ IDENTIFICATION DES RONGEURS

Il existe principalement 6 espèces de rongeurs qui concernent l'hygiène publique et rural.

Crottes forme
de banane et brunes



■ RAT BRUN, SURMULOT, RATS D'EGOUTS ■

Rattus norvegicus

Queue (≤ 21 cm) plus courte que le corps (≤ 25 cm)

Néophobe - Omnivore

Crottes fusiformes
et foncées



■ RAT NOIR, RAT DES GRENIERS ■

Rattus rattus

Queue (≤ 25 cm) plus longue que le corps (≤ 20 cm)

Néophobe +++ - Frugivore, Granivore

Crottes brunes dispersées forme de
grains de riz, extrémités pointues



■ SOURIS DOMESTIQUE ■

Mus musculus

Queue (≤ 10 cm) plus longue que le corps (≤ 9 cm)

Curieux - Omnivore



■ MULOT SYLVESTRE ■

Apodemus sylvaticus

Queue (≤ 12 cm) plus longue que le corps (≤ 10 cm)

Néophobe - Frugivore



■ CAMPAGNOL TERRESTRE ou RAT TAUPIER ■

Arvicola amphibius

Néophobes - Racines et Fruits



■ CAMPAGNOL DES CHAMPS ■

Microtus arvalis

Néophobes - Racines et Fruits