



**PEST-CONTROL**



**REVUE  
TECHNIQUE  
2024**



[www.armosa.eu](http://www.armosa.eu)



**ARMOSA**  
keeping nature at its best



# SOLUTIONS INSECTES



GEL PRO AEDEX

# VADORGEL PRO MAX

ACÉTAMIPRIDE

INSECTICIDE SPÉCIAL BLATTES



Spécial zone humide  
(cave, égout)



Tous types de  
surfaces



Recette enrichie en  
protéines



[www.amosa.eu](http://www.amosa.eu)

PEST CONTROL



**ARMOSA**

keeping nature at its best



**VADORGEL PRO MAX** contient de l'acétamipride, une substance active qui agit par ingestion et par contact. L'acétamipride agit sur le système nerveux central des insectes, provoquant la paralysie et la mort à court terme après la consommation du gel.

Le léger retard de mortalité causé par la substance active de **VADORGEL PRO MAX** donne le temps aux blattes de retourner dans leurs abris. La contamination se fait alors par l'ingestion des cadavres ou des excréments contaminés, la formulation peut être transférée d'une blatte à l'autre, contribuant ainsi à réduire les niveaux d'infestation.

### UNE FORMULATION INNOVANTE ! UN COCKTAIL INGÉNIEUX DE DERNIÈRE GÉNÉRATION



Protéine appétissante pour blattes



Substance active non détectable par les blattes



Agit principalement par ingestion et par contact



Très fiable sur 100% de la population de blattes



Protection jusqu'à 12 semaines.



Grande stabilité : ne sèche pas et conserve ses propriétés pendant plusieurs semaines



Référence	Contenance
IN-AMP-98002	Cartouche de 300G

#### MODE D'EMPLOI

- 1 Pour une meilleure efficacité nettoyer la surface traitée à l'eau chaude avec un détergent classique dans la mesure du possible.
- 2 Disposer des cordons de gel d'environ 5cm
- 3 Ne pas dépasser 4 applications par an.
- 4 Pour stopper l'effet biocide, collecter le produit mécaniquement et l'éliminer conformément aux instructions sur les déchets.

#### Appliquer le VADORGEL PRO MAX en fonction de la zone à protéger

- Au-dessus des plinthes,
- Sur le passage des insectes,
- Dans les bouches d'égout, à l'abri des flux des eaux usées,
- Dans les caves,
- Dans les chaufferies,
- Dans les locaux poubelles....



# TEENOX<sup>®</sup> EC

TEENOX EC est un concentré insecticide émulsionnable utilisable en pulvérisation ou en nébulisation, à base d'Azaméthiphos, pour le traitement choc contre les insectes rampants et volants, tels que les punaises de lit, blattes, fourmis, mouches, moustiques et guêpes.

De la famille des organophosphorés. La solution concrète aux problématiques de résistances aux pyréthrinoides. Insecticide polyvalent qui dispose d'une nouvelle formulation choc et rémanente.

## Méthode d'Application et Dosage

### UTILISATION EN PULVERISATION

#### DOSAGE

Diluer de 100 ml dans 5 litres d'eau pour 100m<sup>2</sup> de surface non-poreuse, ou 200 ml dans 5 litres d'eau pour 100m<sup>2</sup> de surface poreuse.

Méthode d'application recommandée pour traiter les cafards, les punaises de lit, les fourmis et les moustiques :

**Pour les cafards :** Appliquer dans tous les endroits chauds, humides ou sombres favorables, en dessous des appareils ménagers des éviers ou lavabos, derrière les meubles et plus généralement, toutes les crevasses et fissures favorables à leur prolifération

**Pour punaises de lit :** Après avoir retiré les vêtements, pulvériser l'intérieur et l'extérieur des armoires, commodes et placards. Lorsque ces derniers contiennent des tiroirs, les retirer du meuble et pulvériser le fond et les côtés. Il est préférable de laver tous les vêtements entreposés dans une pièce infestée. Vaporiser les endroits où le lit et les meubles touchent le sol (sous le matelas, sous la tête de lit, sous les tables de chevet et le long des plinthes). La literie infestée ne doit pas être traitée avec ce produit, elle doit faire l'objet d'un traitement spécifique.

**Pour les moustiques :** Appliquer autour des sources de lumière, autour des lits et sur les rideaux et voilages.

**Pour les fourmis :** Appliquer sur l'entrée du nid et plus largement tout autour des entrées. Pour un nid classique, appliquer le produit sur une surface d'un m<sup>2</sup> sur et autour du nid (soit environ 50 ml de produit/nid) à la dose pour surface poreuse. Pour une efficacité optimale, laisser le local fermé pendant 4 à 6h puis aérer à fond avant de réoccuper les locaux. Aspirer l'ensemble de la zone traitée pour récupérer les cadavres d'insectes.

### UTILISATION EN NEBULISATION

#### DOSAGE

Nébulisation : 50ml dans 500ml pour 500m<sup>3</sup>

Méthode d'application recommandée pour traiter les moustiques, les mouches et les guêpes :

Retirer les animaux (y compris les poissons) et les plantes fragiles de la zone à traiter. Fermer les portes et fenêtres ouvrant sur l'extérieur. Ouvrir les portes, les armoires et les tiroirs à l'intérieur des locaux.

Personne ne doit être resté dans la pièce pendant la nébulisation. Laisser agir dans les locaux fermés durant un minimum de 2 heures. Pour de meilleurs résultats, laisser agir pendant 4 heures. Avant réintégration des locaux, ouvrir largement les portes et les fenêtres pour permettre à l'air d'être renouvelé pendant au moins 10 à 15 minutes.

## Précautions d'usage

Éviter tout contact avec la peau, l'inhalation ou l'absorption orale du produit. Éviter de rejeter du produit dans les eaux usées et dans l'environnement.

## Toxicologie



### COMPOSITION

Azaméthiphos :10% p/v

### CIBLE

Insectes Volants et Rampants (cafards, puces, punaises de lits, fourmis ....)

### USAGES AUTORISÉS

Professionnel

### LIEUX D'UTILISATION

Intérieur des locaux et abords

### RÉFÉRENCE(S)

IN-AZA-20007

Flacon de 1L doseur

IN-AZA-20008

Flacon de 5L

### ARMOSA SAS

209-217 Av de la République,  
Parc de la croisée, B1-B2  
93800 EPINAY SUR SEINE

T. 01 39 89 85 86

F. 01 39 89 86 44

M. info-3d@armosa.eu W. www.armosa.eu  
MAJEB0324



# NEBULOUS TURBO®

**Insecticide concentré au pyrèthre à utiliser en pulvérisation, nébulisation ou thermonébulisation.**

**Nébulous Turbo est compatible avec l'agriculture biologique conformément à la réglementation européenne en vigueur.**

## Utilisation

NEBULOUS TURBO agit aussi bien contre les insectes volants que rampants. À utiliser avec un nébulisateur pour un traitement plus rapide et plus homogène des volumes importants. Il est constitué de pyrèthre et de synergisant d'origine végétale.

NEBULOUS TURBO est applicable, après dilution dans l'eau, en pulvérisation, particulièrement en ciblant les fentes et crevasses qui peuvent abriter les insectes. Il peut également s'utiliser en traitement de volume à l'aide de générateurs d'aérosols à froid de type "nébulisateur" ou à chaud de type thermonébulisateur.

## Méthodes d'application

Bien agiter avant emploi. NEBULOUS TURBO se dilue avec de l'eau et s'emploie en pulvérisation, nébulisation ou thermonébulisation.

- **Nébulisation / Thermonébulisation** : 200 ml dans 500 ml d'eau pour 1000 m<sup>3</sup>.
- **Pulvérisation** : 100 ml dans 5 l d'eau pour 100 m<sup>2</sup>.

**Délai d'apparition de l'effet biocide** : immédiat.

**Délai de rémanence** : 6 jours maximum , sous certaines conditions de biodégradabilités

## Précautions d'emploi

Laisser les lieux inoccupés jusqu'à ce que les surfaces traitées soient sèches (4H minimum), aérer largement avant de réoccuper les locaux.



**ATTENTION**

Classification : TP 18 - Soumis à la loi Egalim.

H410 - Très toxique pour les organismes aquatiques, entraîne des effets néfastes à long terme. EUH066 - L'exposition répétée peut provoquer dessèchement ou gerçures de la peau.



### COMPOSITION

60 g/kg Chrysanthemum cinerariaefolium produit à partir de fleurs de Tanacetum cinerariifolium ouvertes et mures avec un solvant hydrocarboné (CAS 89997-60-6) + synergisant végétal

### CIBLE

Insectes volants et rampants

### USAGES AUTORISÉS

Professionnel

### LIEUX D'UTILISATION

Tous types de locaux

### RÉFÉRENCE(S)

IN-PYR-93005 : 8/carton

**FABRIQUÉ EN FRANCE**

**ARMOSA SAS**

209-217 Av de la République,  
Parc de la croisée, B1-B2  
93800 EPINAY SUR SEINE

T. 04.90.02.16.20

M. info-fr@armosa.eu W. www.armosa.eu

MAJLL0322

**ARMOSA**

# 3 WAY TRAP RTU KIT A / KIT B

## Descriptif:

Piège innovant composé de deux éléments :

- **Une recharge attractive** sous forme de piège cartonné triangulaire, incorporant une surface engluée, une phéromone exclusive multi-espèces, ainsi qu'un attractif alimentaire pour renforcer le taux de capture.
- **Une base plastique avec couvercle magnétique** : très solide, cette base permet de recevoir l'attractif cartonné et le protège durablement des chocs et des altérations d'efficacité (environnements humides, sales, poussiéreux...).

La surface collante ne sèche pas et le piège diffuse l'attractif à un taux constant durant 4 semaines.

KIT A / KIT B est un piège à large spectre et convient pour les opérations de monitoring dans les industries agro-alimentaires, les locaux de préparation alimentaire, ou tout autre bâtiment...

*Cibles : ténébrions, charançons, blattes, vrillette du pain, poisson d'argent, sylvains, dermestes, lasioderme du tabac.*

### **Composition KIT A :**

2x boucliers magnétiques - 2 bases + 2 couvercles  
2x pièges englués  
2x phéromones attractives alimentaires pour dermestes

### **Composition KIT B :**

2x pièges englués  
2x phéromones attractives alimentaires pour dermestes

## Caractéristique :

- Forme spécifique garantissant un piégeage "à 360°"
- Piège positionnable dans les coins des pièces
- Phéromone et attractif alimentaire intégrés (efficace 4 semaines)
- Attractif conditionné sous film plastique.
- Dispositif solide et économique (seul le piège attractif est à remplacer régulièrement)



**KIT A**



**KIT B**

### RÉFÉRENCE(S)

EQ-PIE-99081 - KIT A RTU 3 WAY  
PACK INPEST X2 PIEGES + X2  
ATTRACTIFS / 2 BASES 2  
COUVERCLES

EQ-PIE-99082 - KIT B RTU 3 WAY  
PACK INPEST X2 PIEGES + X2  
PHEROS

**Conditions de stockage :** dans un local frais et sec, à une température inférieure à 25°C et à une humidité relative inférieure à 55%.

*Si le produit est bien stocké (emballage intact), sa durée de conservation est de 3 ans.*

ARMOSA SA

209-217, Avenue de la République  
Parc de la Croisée, B1-B2  
93800 Épinay-sur-Seine

T. 01 39 89 85 86

M. info-3d@armosa.eu W. www.armosa.eu

MAJEB022024

**ARMOSA**

# KIT KIT BLUESTAR®

## CIMEX 125ML

### Préparation :

1. Equipez-vous d'un pulvérisateur à gâchette, disponible dans les rayons jardinerie, ou récupérez un pulvérisateur ménager vide et rincez-le soigneusement.
2. Ajoutez 100 à 125 ml d'eau dans le réservoir du pulvérisateur.
3. A l'aide d'un outil tranchant, ouvrez au dernier moment un sachet de comprimés BLUESTAR® et ajoutez les deux comprimés (un blanc et un beige).
4. Vissez le pulvérisateur sur le réservoir et mélangez doucement jusqu'à totale dissolution des comprimés. Cette opération prendra quelques minutes. Lorsque les comprimés sont dissous, la solution obtenue sera utilisable quelques heures.
5. Vérifiez en pressant la gâchette du pulvérisateur la bonne pulvérisation du BLUESTAR®. Ajustez éventuellement la pulvérisation si la tête du pulvérisateur est réglable

### Utilisation :

BLUESTAR® provoque, au contact des excréments de punaises de lit, une réaction chimique lumineuse visible dans l'obscurité sans aucun apport de lumière. BLUESTAR® est extrêmement sensible. Il suffit de la moindre trace, même totalement invisible ou délavée, pour déclencher la réaction.

Attention aux sources de lumière :

Plongez la pièce dans le noir, fermez les volets, les rideaux, les portes. Eteignez toute lumière. Vous pouvez vous munir d'une lampe torche afin de vous guider dans l'obscurité, mais n'oubliez pas de l'éteindre avant toute pulvérisation du BLUESTAR®. La réaction est visible dans toutes les conditions de faible luminosité, mais surtout dans le noir. Toute lumière peut vous empêcher de voir la réaction du BLUESTAR®.

Bien reconnaître la luminescence :

BlueStar® peut aussi produire des réactions lumineuses en l'absence d'excréments de punaises de lit. Cette réaction, appelée faux positif, se produira au contact de certaines peintures acryliques, vernis, produits chlorés, etc... Cette réaction lumineuse est cependant bien différente de la réaction que BlueStar® produit au contact des excréments de punaises de lit, cette dernière étant nettement plus brillante et plus "bleue". De plus, la réaction au contact des excréments de punaises de lit est instantanée alors qu'un faux positif apparaîtra plus lentement. Enfin, un faux positif donnera l'impression d'un voile blanc, comme de la neige. Avec un peu d'entraînement, vous ne pourrez pas confondre une réaction sur des excréments de punaises de lit avec un faux positif.

Faites attention de ne pas recevoir de produit dans les yeux, ni d'atteindre ceux d'une autre personne.

#### **ATTENTION : DÉTRUIT L'ADN**

**Utilisation pour la détection d'excréments de punaises de lit seulement.**



RÉFÉRENCE(S)

EQ-PIE-99085  
KIT BLUESTAR CIMEX 125ML

ARMOSA SAS

209-217 Avenue de la République

Parc de la Croisée, B1/B2

93800 Épinay-Sur-Seine - France

T. 01 39 89 85 86

M. info-3d@armosa.eu W. www.armosa.eu  
MAJEB0224



**ARMOSA**



# HEXA TRAP électrique

## Piège moustique

### Informations Commerciales :

L'Hexa Trap attire uniquement les moustiques sans lumière bleue.

Grâce à son système de ventilation puissant, il diffuse à 360° l'appât positionné à l'intérieur du piège.

Une fois les moustiques attirés et à proximité, ils sont aspirés à l'intérieur et se retrouvent piégés dans le filet.

Les moustiques ne peuvent plus ressortir grâce à son système anti-reflux.

Ils se déshydratent et meurent généralement au bout de 24h.

Très pratique, vous apprécierez davantage sa fonction programmable par cycle de 4h / 6H ou 12H grâce à son écran de commande.

*Alimentation : DV 12V / 3 Watt câble d'alimentation de 10 mètres*

*Dimensions : 43 x 38 x 30 cm*

*Poids : 3.3kg*



### AVANTAGES :

- ✓ **Économique et éco-responsable**
- ✓ **Rayon d'efficacité jusqu'à 1000 m<sup>2</sup> / 360°**
- ✓ **Usage extérieur**
- ✓ **Protection 24h/24h contre les moustiques**
- ✓ **Silencieux et sans odeur**
- ✓ **Sans pesticides et produits chimiques**
- ✓ **Une dose de gel de 10g = 1 mois de protection**
- ✓ **IPX4 : Utilisable par temps de pluies**
- ✓ **Inclus 3 mois de protection**
- ✓ **Cible, attire, capture et élimine uniquement les moustiques, assurant ainsi la protection des autres insectes essentiels à l'écosystème.**

### RÉFÉRENCE(S)

**EQ-PIE-14007**  
HEXA TRAP piège  
moustique + 1 seringue  
ATTRACTANT

**AT-PHE-02005**  
ATTRACTANT HEXA TRAP  
X1 seringue = 3 mois de  
protection

ARMOSA SAS

209-217 Avenue de la République

Parc de la Croisée, B1/B2

93800 Épinay-Sur-Seine - France

T. 01 39 89 85 86

M. info-3d@armosa.eu W. www.armosa.eu  
MAJEB0224



**ARMOSA**

# FLYBAIT STATION BOITE APPATAGE MOUCHES

## Descriptif produit :

La station extérieure FlyBait est un piège à mouches très efficace qui s'utilise comme une boîte à appât.

Cette boîte à appât peut être utilisée à l'extérieur.

Le piège à mouches doit être utilisé avec de l'appât/granulé.

Très efficace, il permet l'accès des mouches par les 4 fenêtres.

Peut être utilisé à l'extérieur, à fixer sur les supports en vissant ou avec des colliers de serrages.

Réutilisable

Grande capacité

Pour un usage professionnel

## Application :

1 piège à mouches est conseillé pour 20 m<sup>2</sup>.

## Articles complémentaires

MOUCH'CLAC granulés jaune insecticide prêt à l'emploi.  
Existe en pot de 200g ou de 500g

IN-AZA-50008 - Pot de 200g

IN-AZA-50009 - Pot de 500g



Dimensions : 160 x 100 x 60 mm

### RÉFÉRENCE(S)

EQ-PIE-03204 - FLYBAIT STATION  
BOITE APPATAGE MOUCHES  
EXTERIEUR/INTERIEUR - à l'unité

ARMOSA SA

209-217, Avenue de la République

Parc de la Croisée, B1-B2

93800 Épinay-sur-Seine

T. 01 39 89 85 86

M. info-3d@armosa.eu W. www.armosa.eu

**ARMOSA**

*Produit réservé à un usage professionnel. Utilisez les produits biocides avec précaution. Avant toute utilisation, lire l'étiquette et les informations concernant le produit.*



**SOLUTIONS  
RONGEURS**



# DES ENJEUX DE SANTÉ PUBLIQUE MAIS AUSSI ÉCONOMIQUES

Les environnements ruraux fournissent beaucoup de nourriture, d'eau et d'abris pour les rongeurs. Ces derniers se reproduisent rapidement et peuvent constituer un risque grave pour la santé des humains et des animaux.

## LE SAVIEZ-VOUS!

Un couple de rats =  
**20 millions de rats**  
en 3 ans

Les rats sont des animaux **nocturnes et discrets**, les infestations sont donc souvent largement sous-estimées

À moyen et long terme, les rongeurs engendrent pannes électriques, aliments souillés, défauts d'isolation.

**“Un couple de souris**  
peut être à l'origine de centaines de descendants en un an”

**42**

millions de tonnes de nourriture dans le monde détruites par les rongeurs = 28,3 milliards d'€

Bactérie  
Salmonelle

Jusqu'à **200 agents pathogènes** humains et 45 maladies propagés.



**10 rats** rendent impropres à la consommation **3 kg de blé par jour!**



## STOPPEZ-LES VITE!

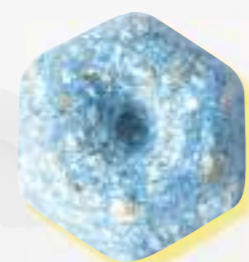
Contrôlez rapidement et efficacement les populations de rongeurs grâce à **STORM® ULTRA SECURE**.

### CARTE D'IDENTITÉ DU PRODUIT

- AMM N° FR-2019-0001
- Contient 0,0025% Flocoumafen
- Type de produit : Biocide TP 14
- Appât prêt à l'emploi sous forme de blocs de 25 g
- Type d'utilisateur : Réservé exclusivement à l'usage des professionnels
- Classement : Sans classement
- Détendeur de l'AMM : BASF France SAS
- Distributeur : NEODIS



Réf. 1544477



3 275970 033793

Storm® est une marque déposée de BASF.

**EXORAT®**  
PRODUITS PROFESSIONNELS



RD-ORD-03002

CIBLE	SITUATION	DOSE D'APPLICATION	FRÉQUENCE
Souris domestiques ( <i>Mus musculus</i> )	Intérieur	25 g (1 bloc) tous les 1 à 2 mètres	En début de traitement, au minimum tous les 2 à 3 jours (contre les souris) ou 5 à 7 jours (contre les rats), puis au moins une fois par semaine par la suite
Rat brun ( <i>Rattus norvegicus</i> ) Rat noir ( <i>Rattus rattus</i> )	Intérieur, extérieur autour des bâtiments, dans les terriers	50 à 75 g (2 à 3 blocs) tous les 5 à 10 mètres	

Utilisez les produits biocides avec précaution.  
Avant toute utilisation, lisez l'étiquette et les informations concernant le produit.

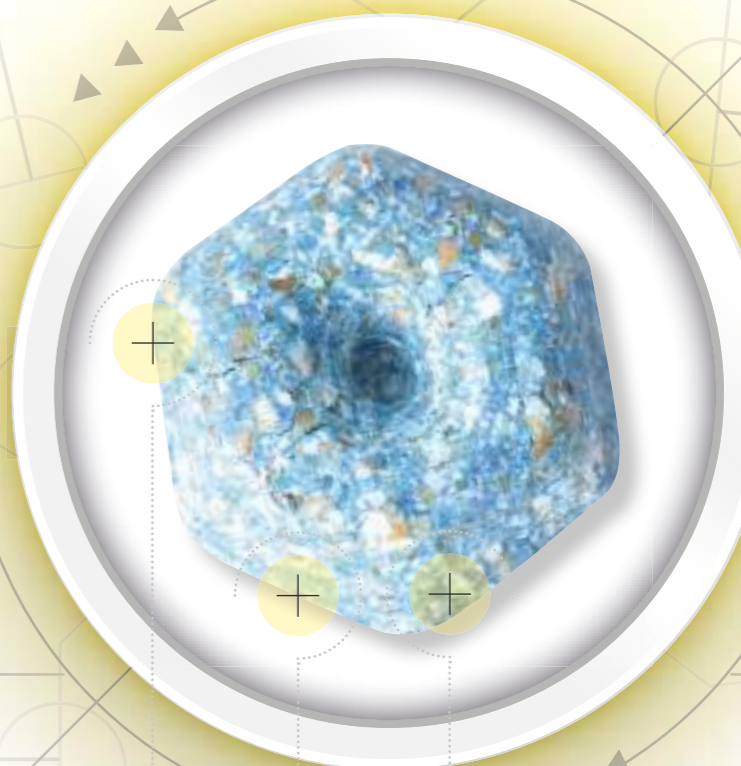
Avant toute utilisation, assurez-vous que celle-ci est indispensable, notamment dans les lieux fréquentés par le grand public. Privilégiez chaque fois que possible les méthodes alternatives et les produits présentant le risque le plus faible pour la santé humaine et animale et pour l'environnement.

**ARMOSA**  
keeping nature at its best

**EXORAT®**  
PRODUITS PROFESSIONNELS

# STORM® ULTRA SECURE

UNE **INNOVATION UNIQUE**  
DÉDIÉE À LA LUTTE CONTRE LES RONGEURS



### SUPPORT INNOVANT

L'appétence d'une pâte combinée à la résistance d'un bloc.

### APPLICABLE DIRECTEMENT DANS LES TERRIERS\*\*

### NOUVELLE SUBSTANCE ACTIVE

Élimine rats et souris dès la première ingestion, même ceux résistants\* aux anticoagulants.

\* Aucune résistance connue à ce jour. \*\* Pour la lutte contre les rats aux abords des bâtiments.

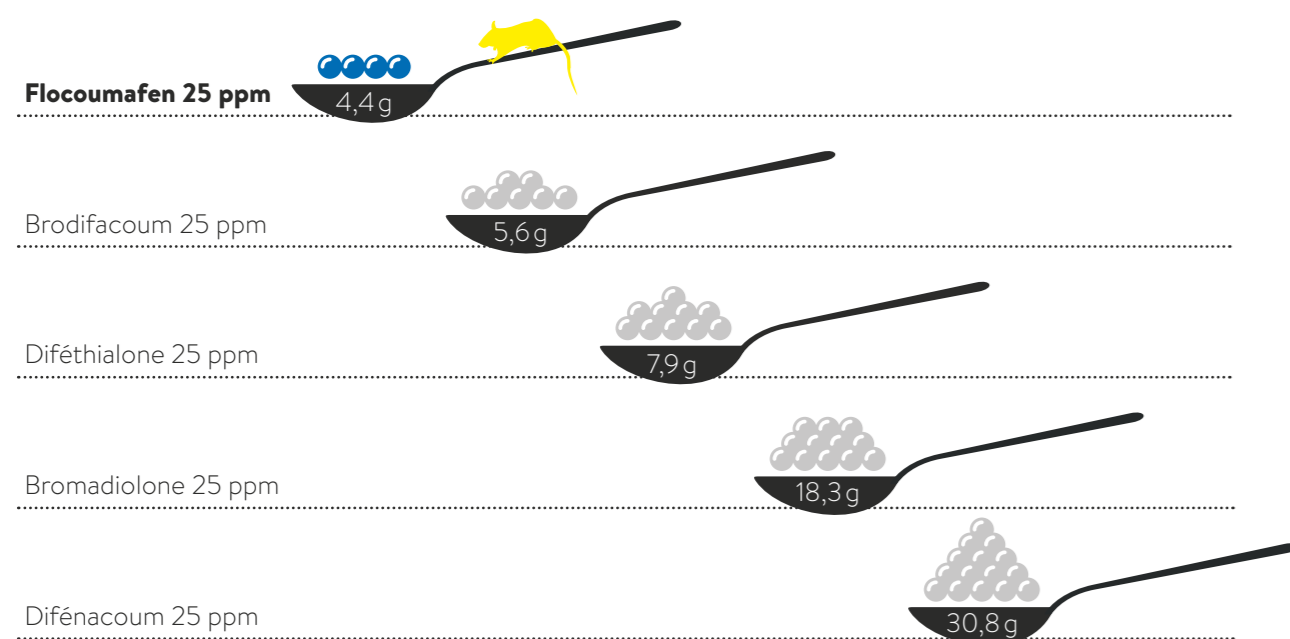
# FLOCOUMAFEN

NOUVELLE SUBSTANCE ACTIVE  
DERNIÈRE GÉNÉRATION

## ▶ ANTICOAGULANT ULTRA PUISSANT

Rats et souris consomment la dose létale en une seule ingestion.

### QUANTITÉ D'APPÂT NÉCESSAIRE POUR ATTEINDRE LA DOSE LÉTALE DU RONGEUR (DL50\*)



Données établies pour un rat de 350 g (dont la consommation journalière est évaluée à 35 g). Source : ECHA  
\* DL50 : dose de substance active causant la mort de 50% d'une population d'organismes étudiés.

## ▶ EFFICACE À 100% MÊME SUR LES RATS & SOURIS RÉSISTANTS AUX ANTICOAGULANTS

**STORM® ULTRA SECURE**  
C'EST 100% DE MORTALITÉ  
SUR TOUTES LES SOUCHES

WISTAR

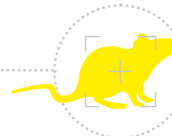
Rongeurs sensibles  
à tous les anticoagulants

WELSH

Rongeurs résistants  
au Coumatétralyl  
et Chlorophacinone

BERKSHIRE

Rongeurs résistants au  
Difénacoum et Bromadiolone



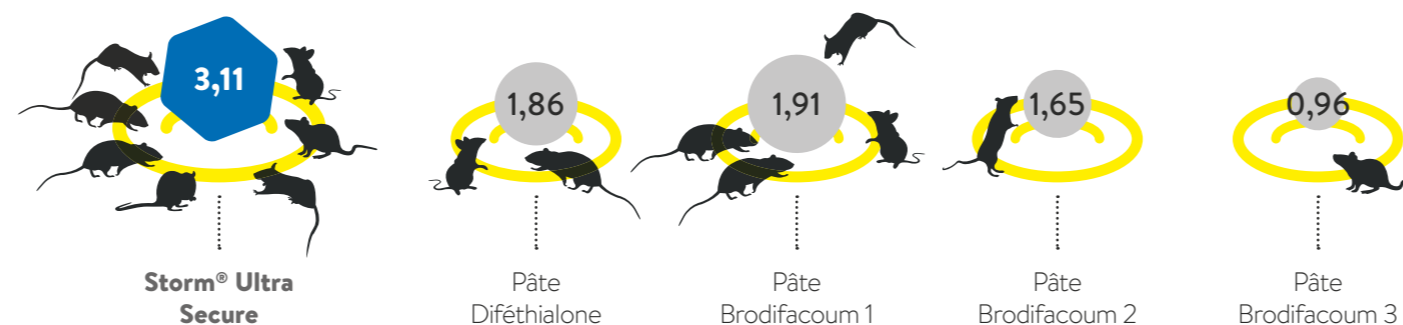
# LE GALET

SUPPORT INNOVANT QUI COMBINE L'APPÉTENCE  
D'UNE PÂTE ET LA RÉSISTANCE D'UN BLOC

## ▶ L'APPÉTENCE D'UNE PÂTE

BASF a développé un agent de cohésion concentré (efficace avec moins de matière) qui permet d'intégrer plus de céréales par appât.

### L'APPÂT LE PLUS APPÉTENT PARMIS LES APPÂTS LEADER TESTÉS

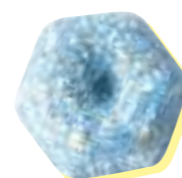


Test appétence sur rats noirs : consommation de l'appât par rapport à la consommation de nourriture en laboratoire.  
Dans ce graphique, cette différence de consommation a été traduite sous forme de ratio.  
Et pour lequel une valeur de 2 est évaluée comme excellente. Source : BASF

## ▶ LA RÉSISTANCE D'UN BLOC

L'utilisation d'un nouveau liant breveté (agent de cohésion concentré sans paraffine) a permis de développer un support résistant aux températures extrêmes, tout en conservant une excellente appétence.

Après une semaine à 77°C	Storm® Ultra Secure a bruni mais a conservé son intégrité.	Efficacité conservée (mortalité 100%)
Après une semaine à -18°C	Storm® Ultra Secure est devenu dur (texture glacée). État qui a été complètement réversible dès le retour à température ambiante.	



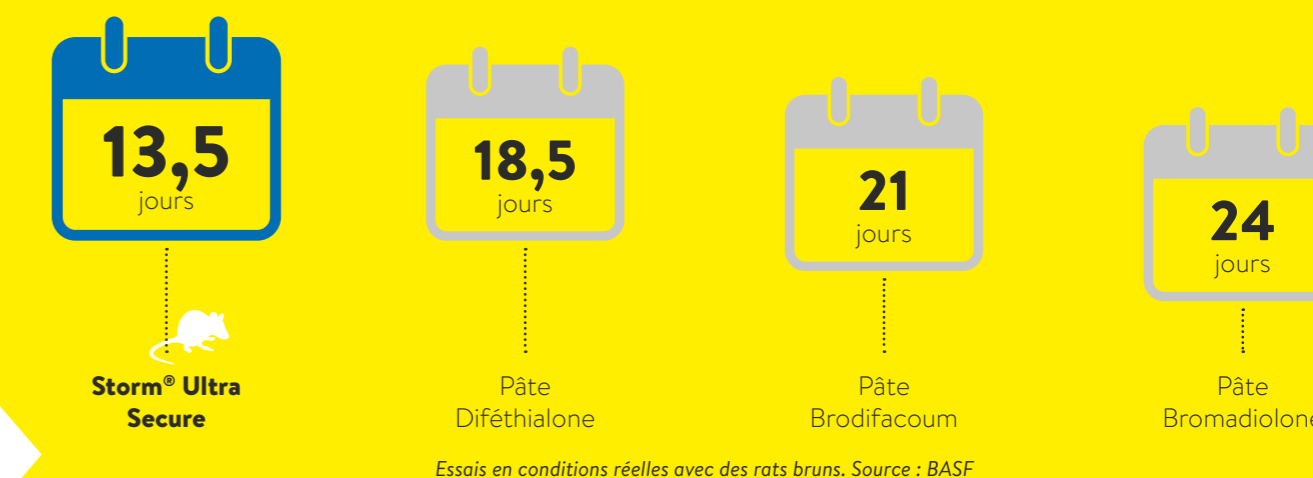
# STORM® ULTRA SECURE

FORMULATION ULTRA EFFICACE

## ▶ UNE ÉRADICATION RAPIDE DES RONGEURS

Storm® Ultra Secure contrôle 100% de la population des rongeurs en environ **14 jours** (jusqu'à 10 jours de moins que les principaux appâts AVK).

### NOMBRE MOYEN DE JOURS D'APPÂTAGE POUR OBTENIR LE CONTRÔLE



## ▶ UNE DOSE D'UTILISATION RÉDUITE POUR UN BUDGET MAÎTRISÉ

Pour les rats, la dose par poste est de 75 g alors qu'elle est de 200 g pour la pâte Diféthialone soit **62% d'économie de produit !** De plus, le traitement dure jusqu'à **5 jours de moins** soit -27% pour la durée de traitement.

### TABLEAU DES DOSES HOMOLOGUÉES PAR L'ANSES

	PÂTE DIFÉTHIALONE	STORM® ULTRA
Rats	200 g	75 g
Souris	50 g	25 g

L'appétence, la puissance et la synergie de la formulation Storm® Ultra Secure permet aujourd'hui de mettre en place un plan de lutte contre les rongeurs ultra efficace, tout en limitant les coûts.



# Placedex UV Bloc

Placedex UV Bloc (appât placebo), sans ingrédient toxique, permet de détecter facilement et efficacement la présence de rongeurs à l'intérieur et à l'extérieur. Placedex UV Bloc est exceptionnellement attractif, même en présence d'aliments concurrents.

La composition de Placedex UV Bloc est similaire à celle de ProdBloc et ControlBloc de la gamme Armosa. Cette composition similaire offre l'avantage que Placedex UV bloc peut être parfaitement intégré dans un programme de pré-appâtage IPM. Cette méthode garantit une acceptation rapide de ProBloc ou Control Bloc dès que vous passez aux appâts toxiques pendant une période d'infestation.

La présence d'un additif fluorescent qui fait briller les excréments des rongeurs sous la lumière UV permet une détection instantanée de la présence de rongeurs et des itinéraires empruntés. Cela permet également d'identifier rapidement l'espèce à combattre, de surveiller et de contrôler les rongeurs dans les lieux dits "sensibles".

## Dosage

Placer le produit dans des stations d'appâtage sécurisées sur les lieux de passage des rongeurs. Usage intérieur et extérieur autour des bâtiments.

Contre souris (*Mus musculus*) : 40g d'appât par station. Distance minimale séparant deux stations : 2 mètres.

Contre rats bruns (*Rattus norvegicus*) : 60-100g d'appât par station. Distance minimale séparant deux stations : 5 mètres.

## Informations sur les allergènes

PLACEDEX UV BLOC est un appât de surveillance qui ne contient aucun ingrédient actif, mais qui contient du blé, du tournesol et du millet. Le blé, le tournesol et le millet sont des allergènes connus. L'appât doit être utilisé dans des boîtes à appâts lorsqu'il est utilisé à proximité de bâtiments où des denrées alimentaires sont stockées, transformées ou emballées. L'utilisation de boîtes à appâts réduit la probabilité de contact entre les allergènes et les aliments.

PLACEDEX UV BLOC ne contient aucun des ingrédients suivants connus pour être allergènes : Arachides, fruits à coque (amandes, noisettes, pistaches, noix), lait (lactose, protéines), œufs, poissons, fruits de mer, graines de sésame, céleri, sulfites, pois, moutarde, mollusques et lupin.

Utilisez les biocides avec précaution, lisez attentivement l'étiquette. Respecter les conditions d'utilisation.



### BLOC PLACÉBO (NON TOXIQUE)

### COMPOSITION

Farine et graines de céréales. Paraffine.  
Additif fluorescent

### CIBLES

Rats et souris

### LIEUX D'UTILISATION

Intérieur et autour des bâtiments privés, publics, agricoles, et déchetteries.

### USAGES AUTORISÉS

Professionnel

### RÉFÉRENCE(S)

RD-PLA-30004 : Blocs coulés 20G  
et en seau de 5 Kg

ARMOSA SA/NV

1, rue des Tuiliers

B-4480 Hermalle-sous-Huy

T. +32(0)85 519 519

M. info-be@armosa.eu W. www.armosa.eu



**ARMOSA**

# MULTI-CAPTURES ÉLECTROMÉCANIQUE RDVBT

## Les + :

**Fonctionne sur batterie 12V rechargeable !**  
**Capacité de capture dans le bac de 20 à 30 rongeurs !**  
**Plastique ultra-résistant !**

## Descriptif:

Piège écologique anti-rats. La RDVBT permet l'élimination et la conservation hygiénique des rats, en intérieur et en extérieur. Capture en continue avec réarmement automatique du piège. Efficace sans usage de biocides, il constitue une protection active contre les rats, à la fois curative et préventive.

## Caractéristiques:

Système électronique et mécanique permettant d'attirer, puis de capturer les rats dans les zones stratégiques de passages en intérieur ou en extérieur.

Ce mode de capture est fiable, et sans aucun danger pour l'environnement, la santé humaine ou les animaux domestiques.

Le rat accède à la partie haute de la boîte via une échelle extérieure.

Le rongeur est attiré par les appâts dans l'échelle qui le guide vers la mangeoire principale en partie haute. Il est alors détecté au bout d'une seconde ce qui enclenche le mécanisme des doubles trappes et le rongeur tombe alors dans le bac.

- Des mangeoires se trouvent à l'intérieur du dispositif.
- Permet de se débarrasser des rats en toute sécurité et de façon radicale.
- Contenance du bac plastique : 22L (il est conseillé de ne pas dépasser 12L de produit dans le bac).
- Structure PVC, à poser sur le sol.
- Le couvercle est fixé à l'ensemble par une vis et peut facilement être enlevé pour accéder à la batterie.

### **Caractéristiques Techniques :**

Fonctionne sur batterie 12V rechargeable (fournie)

Autonomie de la batterie: 150 activations minimum environ 4 semaines

Dimensions totales: 48,3 x 26,7 x 53,4 cm

Dimensions du bac: 35,2 x 26,7 x 23,7 cm



### RÉFÉRENCE(S)

**EQ-PIE-01182**  
**PIÈGE À RATS – RDVBT - MULTI-**  
**CAPTURES – BATTERIE - 12V FOURNIE**  
À l'unité

ARMOSA SA

209-217, Avenue de la République

Parc de la Croisée, B1-B2

93800 Épinay-sur-Seine

T. 01 39 89 85 86

M. info-3d@armosa.eu W. www.armosa.eu

MAJEB022024



**ARMOSA**

# POSTE RONGEURS T-MATIC

## Descriptif produit :

Ingénieux poste cylindrique en plastique dur se fixant au mur ou sur des poteaux.

Poste dont le design se confond avec l'environnement naturel des rongeurs. Un tunnel à double entrée favorise la consommation des appâts.

Une ouverture sécurisée est prévue (par clef) afin d'être en conformité avec la législation biocide française en matière de lutte contre les rongeurs.

## Caractéristiques :

- Poste sécurisé avec clef
- Dimensions : 240 x 45 x 370 mm
- Design discret
- Support mural inclus
- Tunnel à double entrée



### RÉFÉRENCE(S)

EQ-PIE-01064 - POSTE RONGEUR  
T-MATIC SECURISE Carton de 8 postes

#### ARMOSA SA

209-217, Avenue de la République  
Parc de la Croisée, B1-B2  
93800 Épinay-sur-Seine

T. 01 39 89 85 86

M. info-3d@armosa.eu W. www.armosa.eu





# VICTOR® ELECTRONIC MOUSE TRAP

Le piège à souris électronique Victor® est un piège très innovant et reconnu pour attraper et tuer les souris sans souffrance.



## Informations Commerciales

Lorsque les souris pénètrent dans le tunnel, le dispositif délivre un choc à haute tension qui les tue en quelques secondes. De plus, il est facile à installer pour les professionnels ; il suffit de placer un appât à l'intérieur du piège, de le placer à un endroit où il y a une infestation de souris et de le mettre en marche.

La lumière verte du piège indique que le piège à souris électronique s'est activé, ce qui permet de se débarrasser de la souris sans la voir ni la toucher. Le nettoyage du piège est très hygiénique. Après activation du piège la partie du piège contenant la souris est amovible et permet une élimination facilitée de celle-ci et des germes qu'elle pourrait transmettre.

Dimensions : 42 x 160 x 83 mm

## Caractéristiques

- Tue les souris avec un choc haute tension sans cruauté
- Tue jusqu'à 100 souris par jeu de quatre piles AA (non incluses)
- Piège facile à appâter, facile à nettoyer, et sans contact avec la souris
- Le voyant LED vert indique quand une prise a été effectuée
- Taux de mortalité de 100 % : les colonnes biseautées dans le tunnel piègent les souris et garantissent la mortalité du rongeur
- Utilisation en intérieur uniquement

### USAGES AUTORISÉS

Professionnels

### CIBLE(S)

Souris

### RÉFÉRENCE(S)

EQ-PIE-02042 :  
VICTOR SOURIS ELECM  
Carton de 1 piège -

### ARMOSA SA

209-217, Avenue de la République  
Parc de la Croisée, B1-B2  
93800 Épinay-sur-Seine

T. 01 39 89 85 86

M. info-3d@armosa.eu W. www.armosa.eu



# VICTOR® ELECTRONIC MULTI-CAPTURE MOUSE TRAP

**Le piège MULTI-CAPTURE à souris électronique Victor® est un piège très innovant et reconnu pour attraper et tuer les souris sans souffrance.**



## Informations Commerciales

Le Multikill permet de capturer 10 souris à la fois et aucune ne peut sortir du piège. Le principe est simple.

Deux entrées en escalier entraînent les souris sur une plateforme provoquant une décharge électrique.

Une fois morte, elle tombe dans le tiroir collecteur (10 souris)

Le piège se réinitialise tout seul pour le prochain piégeage.

Le piège est entièrement sécurisé pour les enfants et animaux domestiques.

Les piles sont livrés avec l'appareil.

Choc de haute tension qui tue la souris, sans cruauté.



### USAGES AUTORISÉS

Professionnels

### CIBLE(S)

Souris

### RÉFÉRENCE(S)

EQ-PIE-02097  
VICTOR SOURIS MULTIKILL ELECM  
Carton de 2 pièges /

## Caractéristiques

- Le voyant vert clignote pendant 7 jours pour indiquer une capture. Un voyant rouge clignotant indique que les piles ont besoin d'être changées.
- Permet grâce à sa trappe de récupérer jusqu'à 10 souris sans vider.
- Élimine 150 souris par jeu de 4 piles LR14 fournies.
- Dimensions: 40x140x120

### ARMOSA SA

209-217, Avenue de la République  
Parc de la Croisée, B1-B2  
93800 Épinay-sur-Seine

T. 01 39 89 85 86

M. info-3d@armosa.eu W. www.armosa.eu



# ÉTOILE D'APPÂT TERRIER

Tout nouveau et exclusif, ce dispositif d'appâtage révolutionnaire, premier du genre, est spécialement conçu pour l'appâtage dans les terriers.



## Informations Commerciale :

Ce produit unique empêche les espèces non ciblées d'accéder aux appâts appliqués directement dans les terriers de rats, en scellant le terrier et en fournissant un point d'ancrage sûr auquel les blocs d'appâts sont attachés.

Une fois appliquée dans le terrier, l'étoile d'appât reste en place. Grâce à la tige d'application, l'étoile d'appât peut être rapidement récupérée et réappâtée si nécessaire.

Ce dispositif permet de récupérer et de contrôler le raticide déposé dans le terrier .

### RÉFÉRENCE(S)

EQ-PIE-02096 - ETOILE D'APPAT TERRIER  
Paquet de 10 unités

*Dimensions : (h)90mm x (w) 90mm x (d) 1mm*

#### ARMOSA SA

209-217, Avenue de la République  
Parc de la Croisée, B1-B2  
93800 Épinay-sur-Seine

T. 01 39 89 85 86

M. info-3d@armosa.eu W. www.armosa.eu



# FUSION BOX® VERTICALE

## Descriptif Produit

Fusion Box® est une boîte de sécurité multiusage adapté pour des environnements publics et alimentaires.

Avec sa forme et sa couleur, le poste ressemble à un boîtier électrique, pour une meilleure discrétion.

Grâce à sa polyvalence, on peut l'utiliser avec un appât raticide.

Peut être placé verticalement pour minimiser l'encombrement ou horizontalement comme poste traditionnel .

Son profil bas permet de le placer aisément sous une palette.

Le parcours accessible aux appâts, favorise l'intérêt du rongeur.

## Caractéristiques techniques :

- Construction en polypropylène anti-choc et traité contre les rayons UV
- Fermeture avec clé de sécurité
- Support en acier inox pour appât en petits blocs et pâte fraîche
- Mangeoire amovible pour un entretien et une maintenance facile
- Contrôle simultané d'insectes rampants et rongeurs
- Interchangeabilité entre les deux couvercles

**Dimensions : 24 x 22 x 8 cm**



### USAGES AUTORISÉS :

Professionnels

### RÉFÉRENCE(S)

#### EQ-PAP-02079 :

Fusion box® verticale gris insectes rampants+ rongeurs  
Conditionnement en carton de 12 unités



ARMOSA SAS

209-217 Avenue de la République Parc  
de la Croisée, B1/B2  
93800 Épinay-Sur-Seine - France

T. 01 39 89 85 86

M. info-3d@armosa.eu W. www.armosa.eu  
MAJEB0323



**ARMOSA**

UTILISER LES BIOCIDES AVEC PRÉCAUTION,  
avant toute utilisation, lisez les étiquettes et les informations concernant le produit.



**APPLICATION  
PROTECTION**





Les **pulvérisateurs professionnels IK INOX/SST 6-10** se caractérisent par leur grande robustesse, leur facilité d'utilisation et la qualité des matériaux. Ils ont été créés pour une utilisation avec les huiles végétales et animales, les huiles de décoffrage peu visqueuses, les produits nettoyants neutres (non-chlorés), les solvants à base d'hydrocarbures, les lubrifiants et les produits dérivés du pétrole.

Le modèle IK INOX/SST 10 est équipé d'un connecteur à air comprimé.



### Secteurs dans lesquels on peut utiliser

- Construction
- Nettoyage et désinfection
- Industrie et maintenance
- Lutte contre les insectes

### Produits avec lesquels on peut utiliser

**optimal** Pesticides à base de solvant, huiles, solvants et produits dérivés du pétrole

**EQ-PUL-01308**

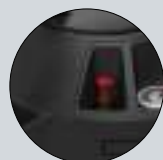
### Informations fonctionnelles



INOX / SST pistolet et poignée



Entonnoir intégré dans le réservoir



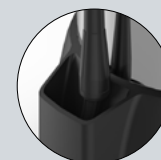
Souape de sécurité avec option de dépressurisation



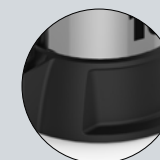
Manomètre



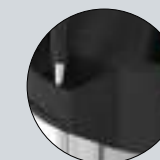
Courroie pour le transport en bandoulière



Parking lance



Base stable avec appui pour les pieds



Park pour le chambre durant le remplissage



### TABLEAU PRODUITS CHIMIQUES

	IK INOX/SST
Huiles, solvants et produits dérivés du pétrole	✓
Des acides	✗
Alcalis forts et cétones	✗
Alcools	L
Désinfectants	✓
Pesticides à base de solvant	✓
Produits neutres	✓
Haute pression	✓
Produits chimiques chauds	✓
Résistance aux intempéries	✓

L Optimal ✓ Limité ✗ Non autorisé

### Informations techniques

Informations techniques	INOX 6	INOX 10
SOUPAPE	Tarée à 6 bars / 88 psi dépressurisable	
TUYAU	1.8 m / 70,8 pouces	
BUSES DE SÉRIE	Buse conique réglable et éventail	
LANCE	Acier inoxydable de 50 cm / 19,6 pouces	
CAPACITÉ UTILE	6L - 1,58 U.S. Gals.	10L - 2,64 U.S. Gals.
CAPACITÉ TOTALE	9L - 2,4 U.S. Gals.	13L - 3,4 U.S. Gals.
LITRES/MIN. 3 BAR	0,7 l/min. - 0,18 gal/min.	
POIDS BRU	4,4 kg - 9,7 lbs.	4,9 kg - 10,8 lbs.
POIDS NET	4 kg - 8,8 lbs.	4,5 kg - 9,9 lbs.

### Données logistiques

Données logistiques	INOX 6	INOX 10
CODE	8.32.73	8.32.74
GENCOD	84.14685.10191.4	84.14685.10192.1
CONDITIONNEMENT	1 unité	
UNITÉS PAR PALETTE	24 unités	16 unités
DIMENSIONS DE LA PALETTE	1200 x 800 x 1180	1200 x 800 x 1060

# PULVERISATEUR IK MULTI PRO 2 - 360°

## Présentation :

Le pulvérisateur IK MULTI Pro 2 360° est spécialement conçu pour assurer des prestations maximales en termes d'ergonomie, de facilité d'utilisation et de sécurité. Il apporte une solution de pulvérisation professionnelle assurant des résultats optimaux dans un large éventail de secteurs tels que la construction, le nettoyage et la désinfection, le contrôle des virus, des nuisibles et des épidémies, l'industrie et la climatisation (HVAC).

IK MULTI Pro 2 360° a été conçu pour offrir les plus grandes résistance et polyvalence aux produits chimiques les plus agressifs.

Ce pulvérisateur est particulièrement résistant aux acides.

**Point fort :** Grâce à son système, le pulvérisateur est utilisable dans n'importe quelle position, angle et même tête en bas !

## Information :

Soupape - Tarée à 2,5 bars / 36 psi dépressurisable

Buses de série - Buse conique réglable et éventail

Capacité utile - 1,5l. - 50 Oz.

Capacité totale - 1,90l. - 64 Oz.

Litres/Min. 3 bar - 0,7l/min - 0,18 gal/min

Poids brut - 0,70 kg - 1,54lbs.

Poids net - 0,56 kg - 1,23 lbs.

## Nettoyage et maintenance :

- Après chaque utilisation, purgez l'air du pulvérisateur et rincez-le.
- Recueillez et éliminez la quantité résiduelle conformément à la législation, les prescriptions et les normes applicables.
- En cas d'obstruction de la buse, rincez-la à l'eau en évitant l'utilisation d'objets métalliques.
- Si le filtre de la poignée de lance se bouche, démontez-le et nettoyez-le à l'eau.
- Stockez votre pulvérisateur à l'abri, pour éviter le gel et des fortes chaleurs (entre 5°C et 30°C).
- Afin de prolonger la longévité des joints, lubrifiez périodiquement les parties en mouvement du pulvérisateur.

*Le petit plus : une bague de couleur pour l'identification du contenu du réservoir !*



### RÉFÉRENCE(S)

**EQ-PUL-01310**  
**PULVERISATEUR IK MULTI**  
**PRO 2 - 360°**

ARMOSA SAS

209-217 Avenue de la République

Parc de la Croisée, B1/B2

93800 Épinay-Sur-Seine - France

T. 01 39 89 85 86

M. info-3d@armosa.eu W. www.armosa.eu  
MAJEB0224



**ARMOSA**

# PCO BAG PROFESSIONNEL

## Descriptif:

Sac confortable et robuste réalisé pour le technicien de lutte contre les nuisibles.

En matière synthétique résistante et imperméable, il est équipé de 7 poches extérieures et de 6 poches intérieures pour l'équipement.

Le sac est équipé d'une poignée et de roues comme un chariot pour une utilisation pratique.

La partie intérieure est entièrement amovible pour un nettoyage rapide, la double fermeture éclair semi-rigide optimise le transport des lampes néon ou des grandes plaques de glu.

Couleur noire.

Poids : 4kg

Dimensions :

54 x 29 x 37 cm



### RÉFÉRENCE(S)

EQ-OEQ-01167  
PCO BAG SAC PROFESSIONNEL

À l'unité

#### ARMOSA SA

209-217, Avenue de la République  
Parc de la Croisée, B1-B2  
93800 Épinay-sur-Seine

T. 01 39 89 85 86  
M. info-3d@armosa.eu W. www.armosa.eu  
MAJEB022024





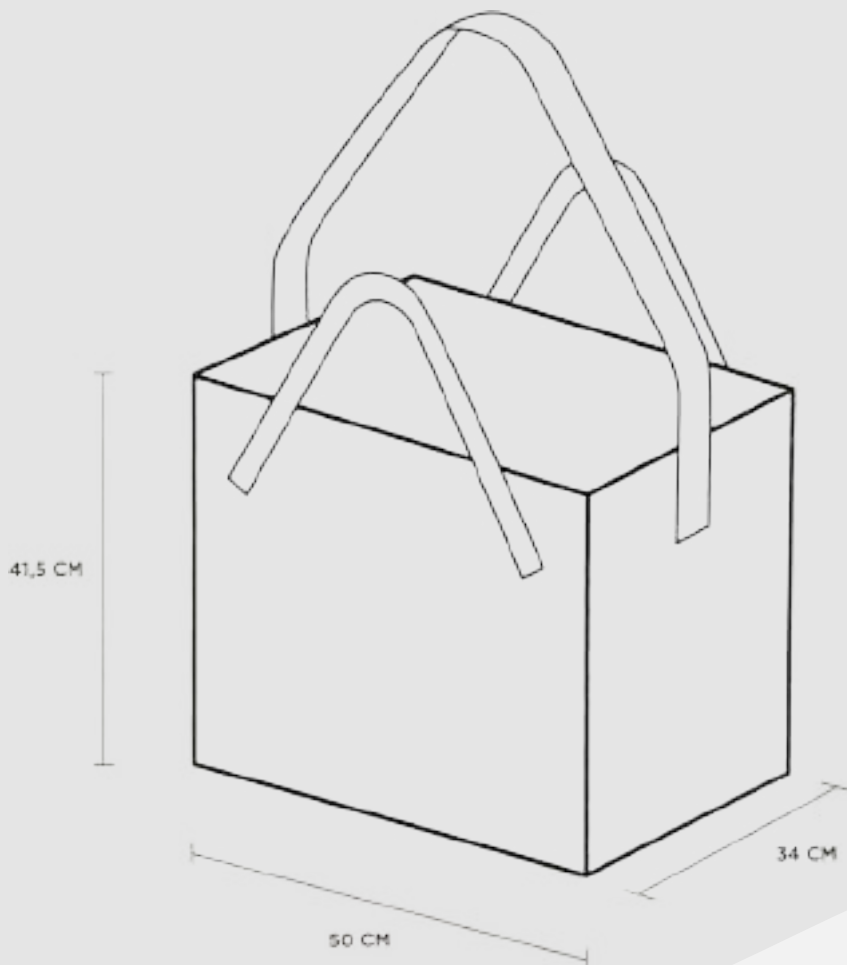
# SAC DE TRANSPORT CIMEX



## Informations Commerciales :

Transportez votre machine à vapeur Polti Cimex Eradicator avec cet étui de transport pratique et spacieux avec poignées et bandoulière qui protégera votre appareil.

L'étui de transport est divisé en deux compartiments qui vous permettent de ranger la chaudière et la buse en toute sécurité et de les protéger de tout dommage.



### RÉFÉRENCE(S)

EQ-OEQ-01177 : 72.10€

SAC TRANSPORT CIMEX

#### ARMOSA SAS

209-217 Avenue de la République  
Parc de la Croisée, B1/B2  
93800 Épinay-Sur-Seine - France

T. 01 39 89 85 86

M. [info-3d@armosa.eu](mailto:info-3d@armosa.eu) W. [www.armosa.eu](http://www.armosa.eu)  
MAJEB0324



# POLTI SANI SYSTEM PRO

## DISPOSITIF BREVETÉ DE DÉSINFECTION PAR LA VAPEUR (DDV) POUR ENVIRONNEMENTS ET SURFACES.

**POLTI SANI SYSTEM PRO** est un **Dispositif de Désinfection par la Vapeur (DDV)** conforme à la norme AFNOR NF T72-110 - domaine médical et a démontré des **effets virucides, bactéricides, sporicides, fongicides, lévuricides et anti-moisissures. punaises de lits.**

Il est idéal pour toutes les surfaces, tissus et objets et est entièrement conçu et assemblé en Italie.

Grâce à la technologie brevetée **Superheated Chamber** (chambre de surchauffe), **la vapeur sèche saturée surchauffée jusqu'à 180 ° C** de Polti Sani System Pro **tue jusqu'à 99,999% \* des micro-organismes** et réduit ainsi le risque d'infections croisées. La particularité de Polti Sani System Pro réside dans la **vapeur** qui sort sous forme de nuage, enveloppant les surfaces à désinfecter et permettant une évaporation rapide : la **désinfection se fait sans contact**. Polti Sani System Pro peut être utilisé partout et même dans les endroits les plus difficiles d'accès.

**Le design moderne du distributeur** garantit une utilisation facile et confortable, même répétée dans le temps, grâce à la légèreté, la facilité de manipulation et l'ergonomie de la poignée. De plus, le **système de transport renforcé** des roues et du châssis, combiné à la poignée haute en acier inoxydable et aux poignées latérales, facilite le transport et les mouvements.



TECHNOLOGIE BREVETÉE  
"SUPERHEATED CHAMBER"



**DISPOSITIF  
DE DÉSINFECTION  
PAR LA VAPEUR**  
(ref. AFNOR NF T72-110)



- › Dispositif de Désinfection par la Vapeur (DDV) conforme à la norme AFNOR NF T72-110
- › Technologie brevetée SuperHeated Chamber (chambre de surchauffe) pour une sortie de vapeur saturée sèche surchauffée à une température jusqu'à 180 ° C
- › Conception innovante et moderne du distributeur.
- › Pression max 6 bar.
- › Manomètre.
- › Chaudière à remplissage continu pour une autonomie de travail illimitée.
- › Chaudière en acier inoxydable renforcé (AISI 316)
- › Embout de raccordement de flacon unidosé pour détergent HPMed placé sous le distributeur.
- › Bride d'écartement intégrée dans le pistolet.
- › Enrouleur de câble manuel à l'arrière de la machine.
- › Poignée haute en acier inoxydable et poignées latérales un transport facile de la machine.
- › 4 roues pivotantes non marquantes.
- › Frein de stationnement.
- › Crochets sur la poignée pour loger le tube vapeur.

\* Des tests et / ou études par des laboratoires tiers et indépendants attestent que Polti Sani System tue jusqu'à 99,999% des micro-organismes (virus, germes, bactéries, champignons, spores et levures).



**POLTI**®



12 flacons de HPMed (50 ml)  
de HPMed inclus dans l'emballage

**HPMED est un détergent capable de décomposer et d'éliminer les mauvaises odeurs.**

- › IL EST RESPECTUEUX DE L'ENVIRONNEMENT
- › IL PEUT ÊTRE UTILISÉ EN PRÉSENCE DE PERSONNES ET D'ANIMAUX
- › IL PEUT ÊTRE UTILISÉ SUR LES SURFACES ET LES TISSUS SANS LES ENDOMMAGER

## DONNÉES TECHNIQUES

Alimentation	220-240 V ~ 50-60 Hz
Longueur tuyau vapeur	2,5 m
Longueur du câble d'alimentation	5 m
Capacité du réservoir de remplissage automatique	5 l
Puissance totale	2300 W
Dimensions (LxPxH)	47x45x90,5 cm
Poids	27,5 Kg
Code produit	PTEU0301

LA VAPEUR SATURÉE SÈCHE SUR-CHAUFFÉE JUSQU'À 180°C GÉNÉRÉE À L'INTÉRIEUR DU DISTRIBUTEUR POLTI SANISYSTEM TUE JUSQU'À 99,999% \* DES MICRO-ORGANISMES\*.

AGIT EN QUELQUES SECONDES ET SÈCHE NATURELLEMENT.

SÛR : LE MÉLANGE DE VAPEUR HPMED PEUT ÊTRE DÉLIVRÉ EN PRÉSENCE DE PERSONNES.

RAPIDITÉ D'APPLICATION ET D'ACTION.

PAS DE CONTACT AVEC LES SURFACES = PAS DE RISQUE DE CONTAMINATION.

MÉTHODE UNIVERSELLE POUR TOUT TYPE DE SURFACE.

NE PROVOQUE AUCUN DOMMAGE AUX SURFACES.

ACTION TOTALE : ATTEINT ÉGALEMENT LES COINS LES MOINS ACCESSIBLES.

S'ÉVAPORE IMMÉDIATEMENT, SANS AUTRES TRAITEMENTS ET SANS LAISSER DE RÉSIDUS.

## ACCESSOIRES FOURNIS

- › 12 flacons unidoses de HPMed de 50 ml + 1 flacon vide supplémentaire
- › 15 mèches
- › Accessoire concentrateur de flux droit
- › Accessoire concentrateur de flux incurvé
- › Brosse en laiton pour nettoyer la buse vapeur
- › Réservoir de 5 L pour le remplissage d'eau
- › Protocole d'utilisation

# MASQUE FFP3 AVEC LUNETTE INTÉGRÉE

## Présentation :

Lunettes-masque de sécurité avec support de filtre intégré.

Protection de type FFP3 rembourré (avec valve) et dotée d'un harnais réglable.

Protection ultraplate pouvant être portée sous la combinaison guêpes-frelons.

Le filtre du masque ne doit pas être utilisé en continu pendant plus de 8 heures et doit être éliminé après utilisation.

Utilisez le masque lorsque la concentration des contaminants ne présente pas de danger immédiat pour la vie ou la santé et uniquement en respectant les normes de santé et de sécurité.

Vérifiez que l'élément lunette/masque se place confortablement sur les yeux.

Pour nettoyer/désinfecter la visière, rincez dans une solution de 1% de détergent et séchez avec un chiffon doux.

N'utilisez pas de produits de nettoyage abrasifs.

## Méthode d'application :

- Tout d'abord, vérifiez que l'élément masque est en bon état de marche et qu'il est solidement positionné dans le support de filtre.
- Tirez sur la sangle élastique non fixée pour la faire passer par-dessus la tête et pour la positionner sur le cou.
- Placez le masque sur le visage, en vérifiant que l'élément masque recouvre le nez et la bouche et que la visière recouvre les yeux.
- Tirez les clips en plastique autour de l'arrière de la tête et fixez-les ensemble.
- Tendez les sangles élastiques en tirant sur les extrémités libres, à travers les clips en plastique, de manière à obtenir une fixation solide et étanche. Pour vérifier la mise en place, posez les deux mains sur l'élément masque et inspirez vigoureusement.

En cas de fuite d'air sur le bord, réajustez le masque en modifiant la position du masque et du bandeau serre-tête pour obtenir une étanchéité acceptable.

Si l'on ne peut pas obtenir une bonne étanchéité, NE PAS pénétrer dans la zone contaminée à traiter.



### NORMES :

EN166:2001 : Protection des yeux  
EN1827:1999 + A:2009 :  
Protection respiratoire

### RÉFÉRENCE(S)

**EQ-MPR-01047**  
Le masque + 3 filtres de  
rechange

ARMOSA SAS

209-217 Avenue de la République

Parc de la Croisée, B1/B2

93800 Épinay-Sur-Seine - France

T. 01 39 89 85 86

M. info-3d@armosa.eu www.armosa.eu  
MAJEB0224



# PISTOLET APPLICATEUR BLEU BAIT GUN

---



## Descriptif Produit

---

Ce pistolet prévu pour la dépose d'appâts de gel insecticide forme un dépôt homogène à chaque pression. Molette de réglage de 5 tailles de gouttes.

Il permet une application répétée et précise d'appât pour la lutte contre les blattes et fourmis grâce à ses différentes positions qui contrôlent la sortie du gel.

Le pistolet applicateur bleu BAIT GUN évitera le gaspillage dû à la sur-application de gel.

**MISE EN OEUVRE-** Retirer le capuchon (18) et placer une aiguille inox ou plastique- Insérer la cartouche dans le pistolet en la poussant contre le piston (12)- Régler la molette (4) sur la position 5. A l'aide du piston d'amorçage (20), pousser le culot de la cartouche tout en actionnant plusieurs fois la gâchette (3) jusqu'à extraction du gel- Une fois l'amorçage effectué, le pistolet est prêt pour l'application. Régler alors la molette sur la position désirée.

RÉFÉRENCE(S)

EQ-MAP-01035  
PISTOLET BLEU BAIT GUN

ARMOSA SAS

209-217 Avenue de la République

Parc de la Croisée, B1/B2

93800 Épinay-Sur-Seine - France

T. 01 39 89 85 86

M. [info-3d@armosa.eu](mailto:info-3d@armosa.eu) [www.armosa.eu](http://www.armosa.eu)  
MAJEB1123



**ARMOSA**

# KOSMOS 4

## Descriptif Produit

Le KOSMOS 4 est léger, ergonomique, de qualité professionnelle, avec une filtration HEPA.

Il deviendra votre outil incontournable lors de vos désinsectisations curatives.

En effet il permet une aspiration d'insectes rampants avant application ou non, d'insecticide conventionnel.

Il permet une lutte raisonnée et donc de préserver l'environnement.

Certains insectes lors de l'aspiration sont par la même occasion neutralisés mécaniquement, grâce aux différents frottements et la fracture de la cuticule dans le tuyau et le sac.

**Nous vous conseillons après chaque utilisation d'effectuer une pulvérisation d'insecticide dans le sac papier. (liquide ou poudre)**

## Caractéristiques

*Moteur* : 700 watts direct – 220-240 Volts

*Dépression* : 1 900 mm/CE

*Débit* : 96 m<sup>3</sup>/h

*Poids* : 5 Kg

*Filtre* : HEPA

*Sac Filtre* : Papier

Kit accessoire Ø 32mm

Sangles et sac à dos rembourrés

Manche télescopique

Fourni avec :

- 10 mètres de câble
- 1 kit accessoires Ø32 composé de 3 buses d'aspirations
- 1 jeu de suceurs
- 1 tube télescopique et 1 suceur tapis
- 1 sac papier



### USAGES AUTORISÉS :

Professionnels

### RÉFÉRENCE(S)

**EQ-OEQ-01164**

KOSMOS 4 ASPIRATEUR DORSAL

**EQ-OEQ-01165**

KOSMOS 4 SAC PAPIER x10 SACS

**EQ-PID-01476**

KOSMOS 4 FILTRE HEPA REFOULEMENT COMPLET

ARMOSA SAS

209-217 Avenue de la République Parc

de la Croisée, B1/B2

93800 Épinay-Sur-Seine - France

T. 01 39 89 85 86

M. [info-3d@armosa.eu](mailto:info-3d@armosa.eu) [www.armosa.eu](http://www.armosa.eu)  
MAJEB0323

**ARMOSA**

UTILISER LES BIOCIDES AVEC PRÉCAUTION,  
avant toute utilisation, lisez les étiquettes et les informations concernant le produit.

# COMBINAISON FRELON HORNET PROTEC

## Descriptif produit :

Cette combinaison anti-frelons est étudiée afin que son utilisateur soit en parfaite sécurité, tout en restant à l'aise dans ses mouvements.

Légère, confortable avec un voile aéré qui offre une aération du visage indispensable à la sécurité de l'utilisateur.

Doublure en coton doux, souplesse du vêtement, ergonomie, excellente visibilité du voile en tissu "cordura" ultra résistant à l'abrasion et aux déchirement, vision à 180°

Protection efficace contre les piqûres de frelons et de guêpes. Ventilation importante du voile aéré sur toute sa périphérie.

Un système anti-intrusions au niveau des chevilles vous permet de vous protéger efficacement du crachat des frelons et des chocs possibles lors de vos interventions, elle est complètement hermétique.

Un casque de protection avec visière aérée, anti-rayures, vous est fourni afin de vous protéger efficacement du crachat des frelons et des chocs possibles lors de vos interventions.



## Caractéristiques :

- 100 % Coton, 400gr/m<sup>2</sup>.
- Textile 3D épaisseur 4mm, 320g/m<sup>2</sup>
- Doublure intérieure en coton confort, 100gr/m<sup>2</sup>
- Voile de protection avec fermeture anti-intrusion et voile en CORDURA souple, ultra résistant à l'abrasion et au déchirement.
- Maille Cordura.
- Visière de protection anti- buée et anti- rayure, protège du crachat du frelon asiatique.
- Casque amovible ultra léger
- Gants

### RÉFÉRENCE(S)

EQ-MPR-01224  
COMBINAISON FRELON HORNET  
PROTEC TAILLE "L"

EQ-MPR-01224  
COMBINAISON FRELON HORNET  
PROTEC TAILLE "XL"

Certifié EPI 2 par l'IFTH Modèle Hornet protec R720 : Normes directive européenne 89/686/CEE EPI catégorie 2 certifiée par L'IFTH N° 0072/2683/162/03/23/0023

### ARMOSA SA

209-217, Avenue de la République  
Parc de la Croisée, B1-B2  
93800 Épinay-sur-Seine

T. 01 39 89 85 86

M. info-3d@armosa.eu www.armosa.eu



# COMBINAISON ARMOSA TYPE 5.6 /XL

## Descriptif produit :

Combinaison jetable chimique pour se protéger lors de manipulation, éclaboussures et pulvérisation de produits chimiques, idéale pour le traitement des termites, insectes xylophages, mэрule, l'assèchement des murs ou la réparation des fissures, les travaux d'isolation, de 3D (dératisation, désinfection, désinsectisation).

Taille : XL

## Caractéristiques :

- Grammage 65 gr
- Un confort optimum
- Catégorie 3 type 5-6
- Combinaison avec cagoule élastique.
- Conçu pour un confort maximum avec sa matière très respirante.
- Ses spécificités permettent une liberté de mouvement
- Fermeture éclair à double sens.
- Élastiques aux poignets, chevilles et à la taille pour un meilleur ajustement.
- Normée 1073-2 contre les particules radioactives.
- Manchette tricotée.



par 50  
par 100

### RÉFÉRENCE(S)

EQ-MPR-01131  
COMBINAISON CHIMIQUE/CAGOULE  
TYPE 5.6 TAILLE XL

#### ARMOSA SA

209-217, Avenue de la République  
Parc de la Croisée, B1-B2  
93800 Épinay-sur-Seine

T. 01 39 89 85 86

M. info-3d@armosa.eu www.armosa.eu





# GANT NITRILE JETABLE SUPER NITRO TAILLE L / XL



## Caractéristiques :

100 % caoutchouc nitrile butadiène (NBR)  
Sans protéine de latex, recommandé aux personnes allergiques au latex.

Souple avec une texture "en losange" pour une meilleure adhérence.

Non-poudrés

Qualité alimentaire : excellent.

Convient pour les aliments alcoolisés jusqu'à 10° et les aliments gras.

**POINT FORT :** Étanchéité, sans silicones ni plastifiants, très stable, bonne adhérence et difficile à déchirer.

Date de péremption : 5 ans après la date de fabrication.



TAILLE	POIDS (Gr)	LONGUEUR (mm)	LARGEUR (mm)	EPAISSEUR (+/-0.02)		
				Doigt	Paume	Manchette
L (8/9)	9.0 (+0.2)	Min. 240 (+5%)	105 (+/-10)	0.27	0.22	0.10
XL (9/10)	9.8 (+0.2)	Min. 240 (+5%)	115 (+/-10)	0.27	0.23	0.10

## Recommandation d'utilisation :

Ambidextre, non stérile.

A usage unique. Restriction d'utilisation pour une durée limitée.

Avant usage, bien contrôler que le gant n'est pas défectueux.

Ils ne conviennent pas aux travaux sur machine.

Il protège l'utilisateur de la saleté et des produits chimiques.

Il est résistant aux micro-organismes et aux virus.

La résistance chimique peut s'avérer différente si le produit chimique s'utilise dans une préparation.

Il a été évalué en laboratoire à partir d'échantillons prélevés uniquement dans la paume.

Les EPI ne doivent jamais être utilisés contre d'autres risques que ceux décrits.

A stocker dans l'emballage original à l'abri de la lumière, de l'humidité et des températures extrêmes.

Date d'expiration ou limite de temps de l'EPI : 5 ans.

### RÉFÉRENCE(S)

EQ-MPR-01119 - TAILLE XL  
Paquet de 50 pièces

EQ-MPR-01231 - TAILLE L  
Paquet de 50 pièces

### ARMOSA SA

209-217, Avenue de la République  
Parc de la Croisée, B1-B2  
93800 Épinay-sur-Seine

T. 01 39 89 85 86 F. 01 39 89 86 44  
M. info-3d@armosa.eu www.armosa.eu



# SURCHAUSSURE JETABLE

---



## Présentation :

---

Sur-chaussure idéale pour le traitement de charpente contre les termites, 3D dératisation, désinsectisation, désinfection et l'isolation. Protection jetable contre les projections légères de liquide et de produit chimique.

### *Caractéristiques :*

- *Semelle anti-dérapante*
- *Matériau film microporeux laminé 65gsm*
- *Tissu doux et souple pour plus de confort*
- *Type 6 : protection contre les éclaboussures et pulvérisation réduite de produit chimique*

RÉFÉRENCE(S)
<b>EQ-MPR-01237 SURCHAUSSURE ANTI- DERAPANTE - LA PAIRE</b>

# LAMPE TORCHE UV 100 LED

Cette lampe torche ultra-violette de très haute qualité contient 100 lumières LED qui émettent jusqu'à 10 fois plus de lumière que les autres torches UV, pour la détection des rongeurs.

## Informations Commerciale :

Le faisceau large et super lumineux rend l'inspection des zones plus rapide et plus facile.

Ceci est idéal pour une utilisation avec des produits de suivi des rongeurs tels que le PLACEDEX UV BLOC (référence : RD-PLA-30004), FLUO TRACK DUST (référence : RD-ORD-99015), EXORAT FLU'OPERATS (référence : RD-DIF-22003 et RD-BRD-24001).

- Construction en aluminium de qualité aéronautique
- IPX6 résistant à l'eau 100 lampes UV LED super lumineuses
- Alimenté par batterie (6 piles AA incluses)
- Poignée texturée antidérapante
- Complet avec dragonne

Dimensions : (l)77 mm x (h)195 mm x (p)77 mm



### RÉFÉRENCE(S)

EQ-OEQ-01042  
LAMPE TORCHE UV 100 LED

### UTILISABLE AVEC

RD-PLA-30004  
PLACEDEX UV BLOC 20G 5KG BLOC  
FLUO



## ARMOSA SA

209-217, Avenue de la République  
Parc de la Croisée, B1-B2  
93800 Épinay-sur-Seine

T. 01 39 89 85 86

M. info-3d@armosa.eu www.armosa.eu





**DESTRUCTIONS  
INSECTES**



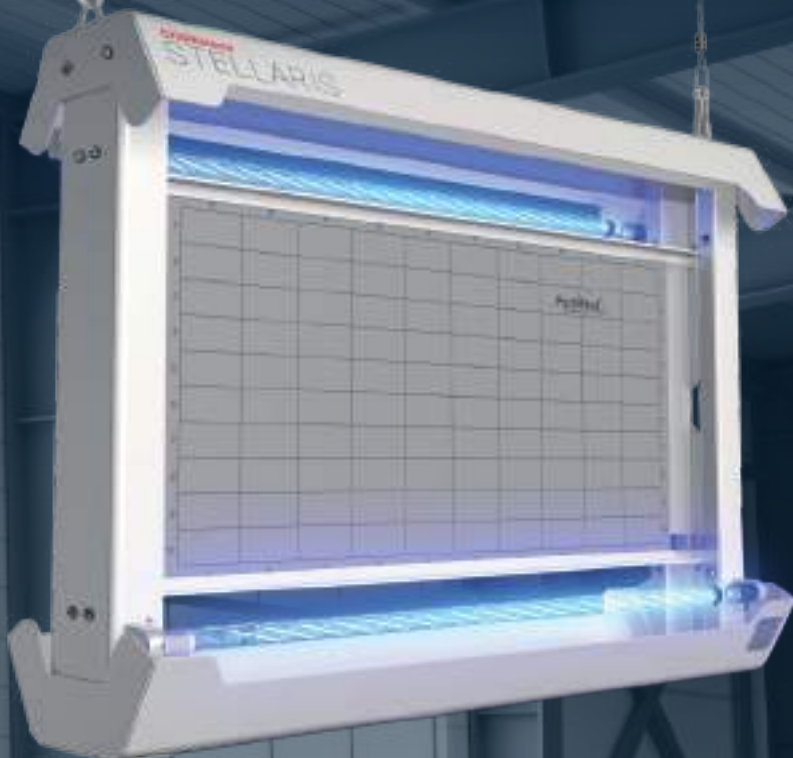
Un désinsectiseur UV LED  
biface unique\* destiné aux  
grandes zones industrielles  
sans cloison.

**Chameleon**<sup>®</sup>

# STELLARIS

EQ-DES-01448 : 489.90€

QUANTUM<sup>®</sup>  
LED



- Conception en instance de brevet maximisant l'émission UVA sur 360° de la technologie LED Quantum<sup>®</sup> X afin d'augmenter les économies d'énergie et de réduire le consommable sans compromettre l'efficacité de l'appareil.
- Consomme jusqu'à 6 fois moins que les modèles équivalents équipés de tubes fluorescents.
- Construction entièrement en métal.
- Maintenance simple et rapide.
- Garantie de 3 ans, hors consommables, et certifié conforme selon la législation internationale en vigueur.

Le tube Quantum<sup>®</sup> X gainé et la plaque de glu optimisée avec un adhésif adapté à ce tube LED sont communs sur tous les modèles de la gamme afin de faciliter la gestion des stocks.



\*Brevet en cours d'homologation

# Technologie LED tubulaire **QUANTUM® X**

## Émission UV sur 360°



**QUANTUM®**  
LED

- Pas de mercure
- Ecologiquement durable
- Tubes avec gainage en FEP
- Technologie d'avenir

Tube LED à filament  
Quantum X

Émission UV sur  
**360°**



**AUTRES TUBES LED**  
FAISCEAU LUMINEUX  
ÉBLOUISSANT ET RESTREINT  
SUR 120°

### Pourquoi le tube Quantum® X est-il différent ?

- Meilleure distribution de la lumière LED UVA entraînant une lutte contre les insectes volants bien plus efficace
- Consommation d'énergie minimale sans atténuation : typiquement 35% de réduction par rapport aux autres technologies LED.
- Impact environnemental réduit : pas de mercure et une durée de vie des tubes de 3 ans.

### Une conception unique bien plus avancée que la concurrence actuelle

- Pas de source d'UV éblouissante comme avec les puces électroniques LED classiques de montage en surface utilisées par d'autres fabricants. Celles-ci peuvent être inconfortables pour les personnes et trop intense pour attirer les insectes volants.
- Gaz hélium de refroidissement des LED pour une fiabilité maximale et des performances plus durables.
- Tubes gainés permettant de contenir tous les éléments en cas de casse.

### Chameleon® STELLARIS



#### DIMENSIONS:

H : 42 cm L : 59 cm P : 16 cm

#### POIDS:

5,7 kg

#### ZONE D'ATTRACTION:

180-220m<sup>2</sup>

#### VERSION:

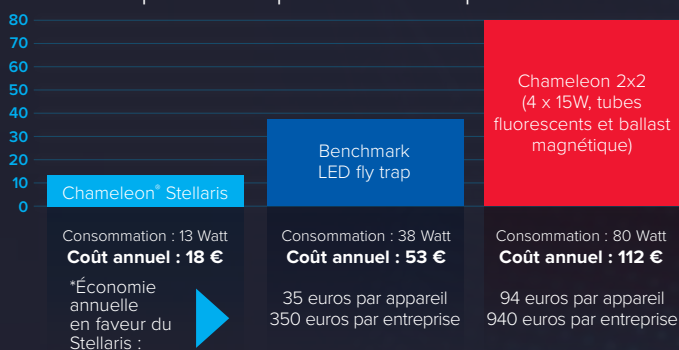
Acier laqué blanc  
Acier inoxydable

#### CARACTERISTIQUES DES TUBES:

- 2 x Quantum® X LED
- Gainés avec une résine normative FEP
- Alimentés par un ballast LED de pointe

## ÉCONOMIES D'ÉNERGIE

Comparison of power consumption in Watts



\*Calculé avec un coût moyen de l'électricité en industrie de 0,16€ par kWh et 10 appareils par entreprise.



QUANTUM® X PROMO VIDEO

Pour de plus amples informations, consulter :

[www.pestwest.com](http://www.pestwest.com)

Luttez avec  
confiance contre  
**les nuisibles volants**

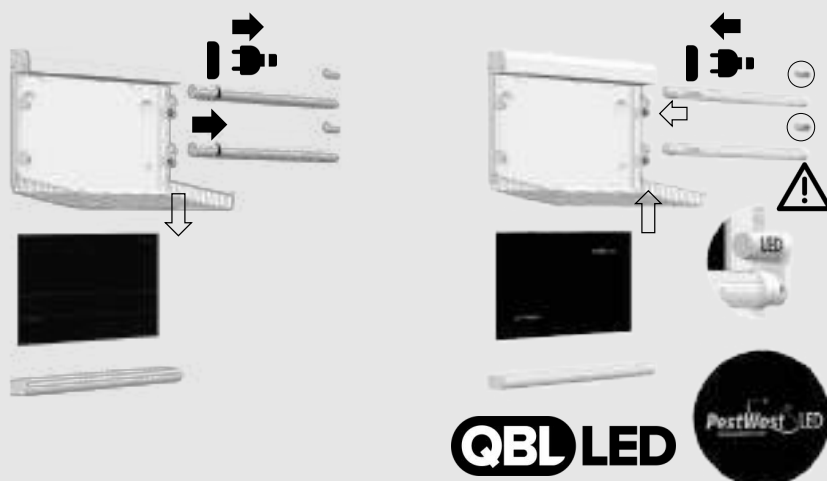
# TUBE LED RETROFIT + starter CHAMÉLÉON® ,1x2 / 2x2 & APPLIQUE

## Information :

- LED T8 18" UVA 370nm
- Conçu pour la transformation des chaméléons® 1x2 / 2x2 / Applique de fluo à LED
- Conçu pour les lignes 120 V et 230 V CA (50-60 Hz) dans les applications
- Remplacer directement la lampe fluorescente
- Bon rapport énergie UV/puissance électrique
- Onde de crête continue et stable
- Économies d'énergie
- Starter compris
- Technologie rétrofit

## Installation :

- Éteindre la machine et débrancher l'alimentation électrique.
- Retirer les tubes fluorescents BL368 15W/T8/18" et les starters fluorescents en les faisant pivoter de 90 degrés et les retirer
- installer les tubes LED PestWest QBL en veillant à ce que les LED soient orientées vers l'extérieur du piège.
- Installer les starters LED. (Noter que les tubes LED ne fonctionneront pas sans les starters LED.)
- Remplacer le panneau de colle par un panneau de colle LED PestWest de 18 po (à noter que l'efficacité sera considérablement réduite lors de l'utilisation de panneaux de colle ordinaires, ajuster les panneaux de colle LED pour une efficacité maximale).
- Rebrancher l'appareil et l'allumer.
- Vérifier que les tubes LED fonctionnent.



### CIBLE

Insectes volants

### RÉFÉRENCE

EQ-DES-01449 -  
TUBE X LED RÉTROFIT  
EQ-DES-01450 -  
PLAQUE GLU X LED PAQx6

ARMOSA SAS

209-217 Av de la République  
Parc de la croisée, B1-B2  
93800 EPINAY SUR SEINE

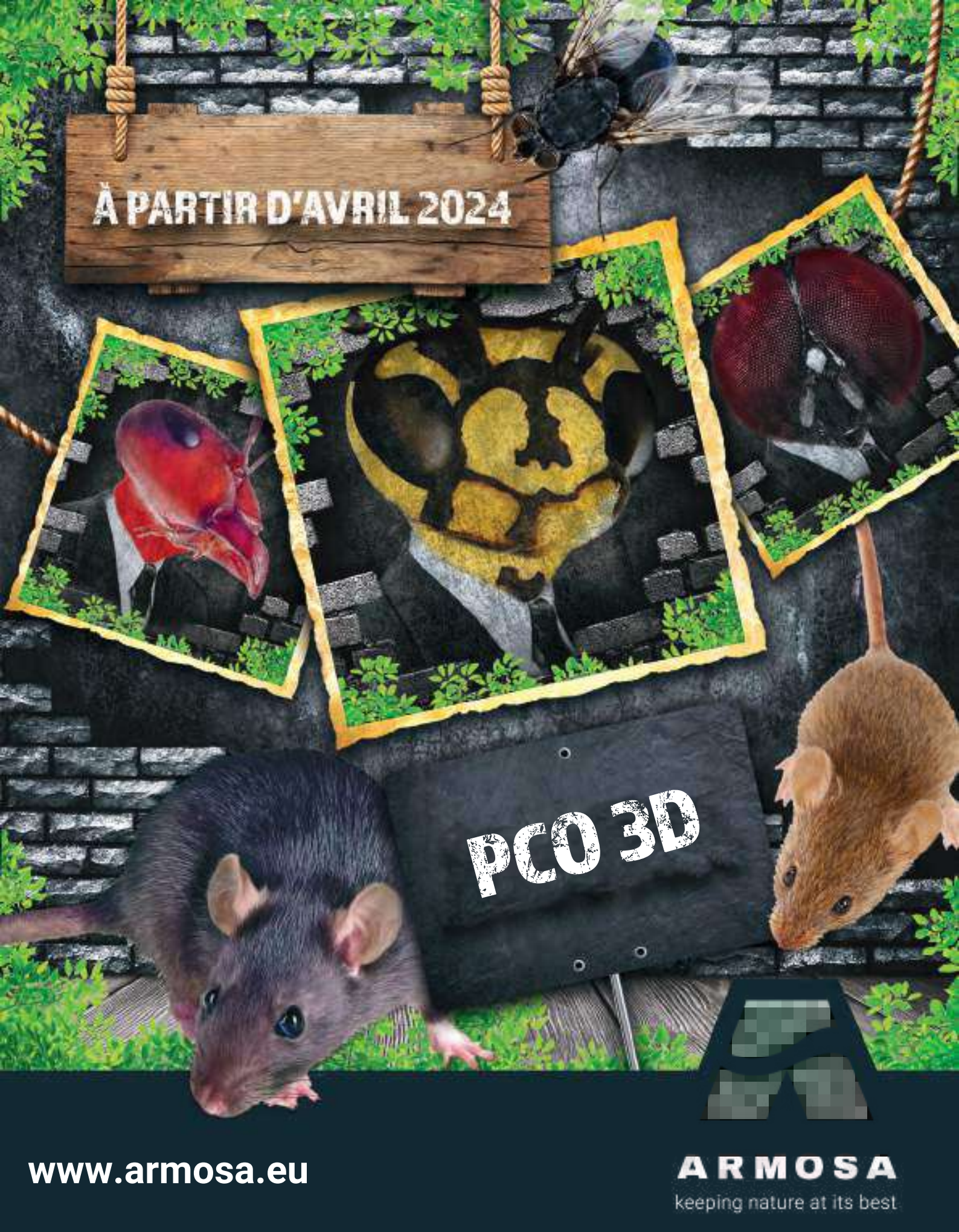
T. 01.39.89.85.86

M. info-3d@armosa.eu W. www.armosa.eu  
MAJEB0124



**ARMOSA**

À PARTIR D'AVRIL 2024



PCO 3D

[www.armosa.eu](http://www.armosa.eu)

**ARMOSA**  
keeping nature at its best.



## **GAMME ASSAINISSEMENT**

**ASSAINIZER - Biotraitement Bacs à graisses**  
**ASSAINIZER - Biotraitement préventif des canalisations**  
**ASSAINIZER - Surodorant**

## **GAMME NETTOYANT**

**ERAZER® Bird**

## **GAMME RODONTICIDE**

**VIRYL® PASTA - Barquette**



**ARMOSA SAS**

209-217 Avenue de la République - Parc de la Croisée - B1/B2

F-93800 ÉPINAY-SUR-SEINE

01.39.89.85.86

info-3d@armosa.eu

[www.armosa.eu](http://www.armosa.eu)



**ARMOSA**

keeping nature at its best